

Kun en løftecylinder til
let vedligeholdelse

Lukkede gaffelspidser

Hurtigløft som standard
(op til 120 kg)



AMX 10/10e

Sakseløfter (1.000 kg)

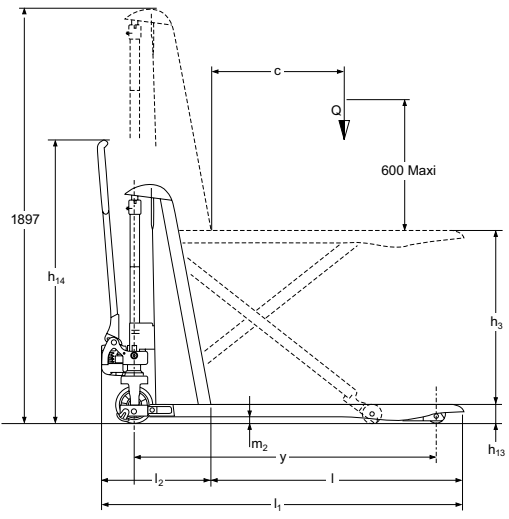
Trucken kan anvendes som håndløftevogn samt som løfte- og arbejdsbord:

- Styrehjul: Ø 170 mm, vælg mellem nylon-, gummi- eller polyurethan-dæk.
- Lastruller: Ø 82 mm, nylon- eller polyurethan-dæk.
- Løftehøjde: op til 800 mm, sikret med ekstra støtteben.
- Løft og sænkning: hånd- eller elektrohydraulisk med 0,5-kW-løftemotor.
- Gafler: robust, vridningsstabil konstruktion med lukkede gaffelspidser.
- Batteri (kun til AMX 10e): 70 Ah C5, vedligeholdelsesfri.
- AMX 10 med manuelt betjent hydraulik: Med få pump med styrestangen løftes lasten op i optimal arbejdshøjde. Fra en bestemt gaffelhøjde sikres sakseløfteren med ekstra støtteben.
- AMX 10e med elektrohydraulik: Ved hyppigt skiftende arbejdshøjde anbefales sakseløfter med elmotor. Arbejdshøjden kan hurtigt efterreguleres ved tryk på en knap.

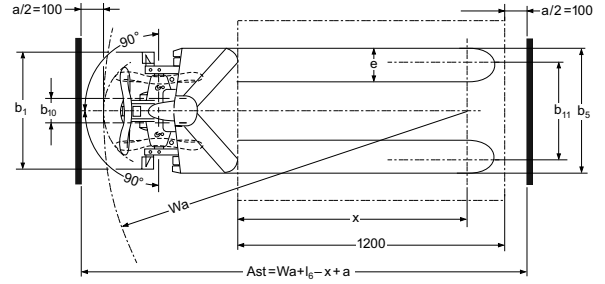
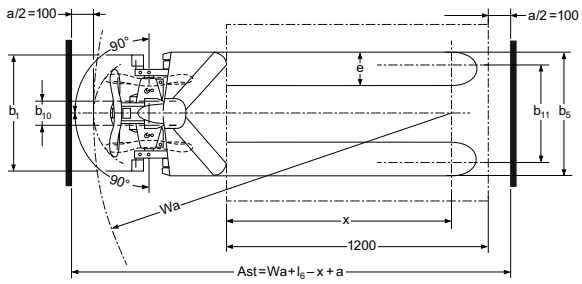
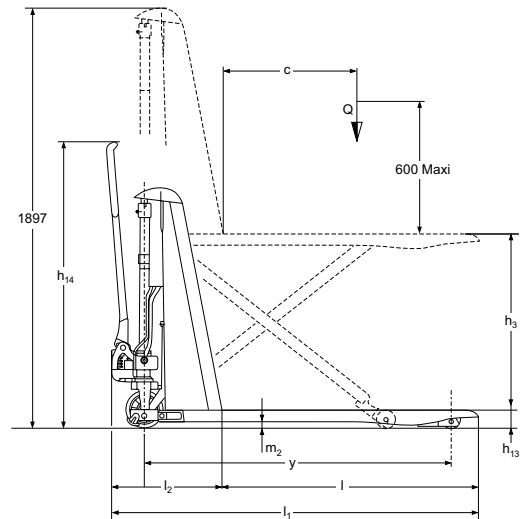
 **JUNGHEINRICH**

AMX 10/10e

AMX 10



AMX 10e



Tekniske data iht. VDI 2198

| | | Jungheinrich | | | |
|--------------|-------------|---|------------------------------|--|--------------|
| Kendetegn | 1.1 | Producent (kort) | | | |
| | 1.2 | Producentens typebetegnelse | | AMX 10 AMX 10e | |
| | 1.3 | Drev | | manuel elektrisk | |
| | 1.4 | Betjening: manuel, gående, stående, siddende, plukketruck | | manuel manuel ¹⁾ | |
| | 1.5 | Løfteevne/last | Q | t | 1 |
| | 1.6 | Lastens tyngdepunkt | c | mm | 600 |
| | 1.8 | Lastafstand | x | mm | 1.030 |
| | 1.9 | Akselafstand | y | mm | 1.383 |
| | Vægt | 2.1 | Egenvægt | | 157 195 |
| 2.2 | | Akselbelastning med last for/bag | | 406 / 751 443 / 752 | |
| 2.3 | | Akselbelastning uden last for/bag | | 101 / 56 136 / 59 | |
| Hjul/chassis | 3.1 | Dæk | | N,C,V | |
| | 3.2 | Dækstørrelse for | | Ø 170 x 50 | |
| | 3.3 | Dækstørrelse bag | | Ø 82 x 62 | |
| | 3.4 | Ekstrahjul (dimensioner) | | Ø 82 x 62 ⁴⁾ | |
| | 3.5 | Hjul, antal for/bag (x = drevet) | | 2/2 | |
| | 3.6 | Sporbredde, for | b ₁₀ | mm | 109 |
| | 3.7 | Sporbredde, bag | b ₁₁ | mm | 440 |
| Basismål | 4.4 | Løftehøjde | | h ₃ mm 714 | |
| | 4.5 | Mastens højde, hævet | | h ₄ mm 1.897 | |
| | 4.9 | Styrestangens højde i kørepositionen min/maks | | h ₁₄ mm 1.299 | |
| | 4.15 | Højde sænket | | h ₁₃ mm 86 | |
| | 4.19 | Samlet længde | | l ₁ mm 1.650 | |
| | 4.20 | Længde inkl. gaffelbagside | | l ₂ mm 500 | |
| | 4.21 | Samlet bredde | | b ₁ /b ₂ mm 560 | |
| | 4.22 | Gaffelmål | | s/e/l mm 53 / 150 / 1.150 | |
| | 4.25 | Gaffelbredde udvendig | | b ₅ mm 560 ²⁾ | |
| | 4.32 | Frihøjde midte akselafstand | | m ₂ mm 30 | |
| | 4.34 | Arbejdsgangbredde ved palle 800 x 1200 på langs | | Ast mm 2.005 | |
| 4.35 | Venderadius | | W _a mm 1.635 | | |
| Ydelsesdata | 5.2 | Løftehastighed med/uden last | | m/s 0,03 / 0,05 | |
| | 5.3 | Sænkehastighed med/uden last | | m/s 0,11 / 0,04 0,13 / 0,05 | |
| Elektrisk | 6.2 | Løftemotor, effekt ved S3 15% | | kW 0,0 0,5 | |
| | 6.3 | Batteri iht. DIN 43531/35/36 A, B, C, nej | | vedligeholdelsesfri ³⁾ | |
| | 6.4 | Batterispænding, nominel kapacitet K5 | | V/Ah 12 / 70 | |
| | 6.5 | Batterivægt | | kg 0 24 | |

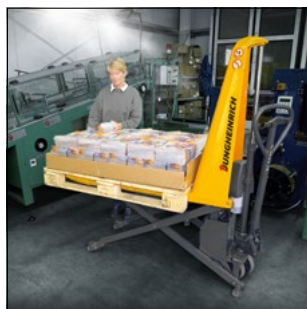
¹⁾ Elektrisk og manuelt løft

²⁾ findes også med 680 mm

³⁾ Oplader indbygget

⁴⁾ Sidestøtteruller

Udnyt fordelene



Let håndtering

Det letbevægelige betjeningshåndtag håndteres lige let af både højre- og venstrehåandede. Den særlige sænkeventil muliggør en ekstra blid og kontrolleret sænkning af lasten.

Rygskånende løftehøjde

Aktiviteter, der er forbundet med dybe buk og tunge løft, går hurtigt ud over sundheden. Arbejdshøjden på AMX 10/AMX 10e kan indstilles til en højde på op

til 800 mm. Dermed er en rygskånende brug sikret. Sakseløfteren kan derudover udstyres med sidestøtteruller, så det også er muligt at transportere den i løftet tilstand.

Let løft og sænkning

Løftet sker enten håndhydraulisk (AMX 10) eller elektrohydraulisk (AMX 10e) med en 0,5-kW-løftemotor. Pumpemekanismen råder over en integreret tank. Sænkeventilen i pumpemekanismen

muliggør en præcis sænkning ved hjælp af håndtag. Hydraulikanlægget er sikret mod overbelastning ved hjælp af en trykbegrænsningsventil.

Batteri og oplader (AMX 10e)

Som standard er en elektronisk ladeensretter indbygget. Opladning af det vedligeholdelsesfri batteri (70 Ah) kan ske i en helt almindelig 230 V-stikdåse. Når batteriet er fuldt opladet, slår laderen automatisk fra.

Vores fabrikker i Norderstedt, Moosburg og Landsberg er certificeret. **ISO 9001**
ISO 14001

Jungheinrich truck opfylder de europæiske sikkerhedskrav.



JUNGHEINRICH