

Modstandsdygtig over  
for syrer og salte

Korrosionsbestandig

Smørenipler på alle  
bevægelige komponenter

Elektrisk løft (AMX I15e)

Elektrisk polerede overflader

Robust og langtidsholdbar



## AMX I15/I15p/I15e/I15ep

Sakseløfter i variant af rustfrit stål (1.500 kg)

Inox-versionerne af sakseløfteren AMX I15/I15e er det ideelle udstyr til varetransport på alle områder, hvor absolut hygiejne er påkrævet. I fugtige og aggressive omgivelser kommer fordelene ved Inox-serien til deres fulde ret.

Takket være forskellige udstyrsvarianter er en individuel tilpas-

ning til det konkrete behov mulig.

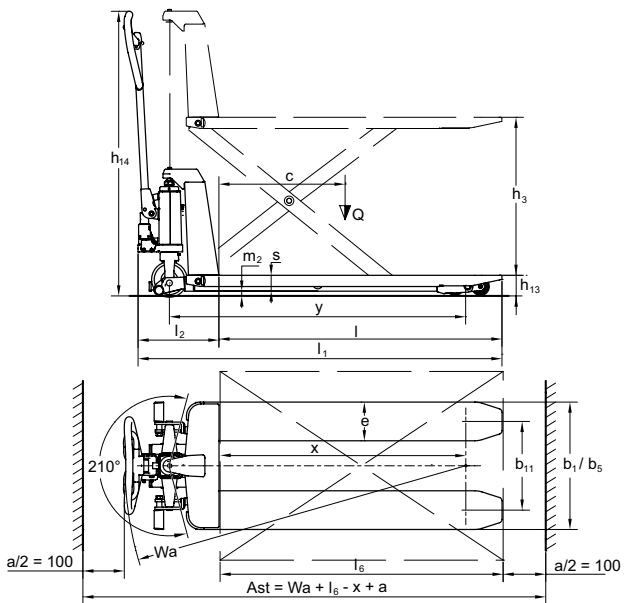
Vores årtier lange erfaring med produktion af kvalitets håndløftevogne i rustfrit stål gør dem yderst stabile og robuste.

Uanset om det drejer sig om kød, fisk, kemi eller lægemidler: Sakseløfteren er den helt rigtige løsning.

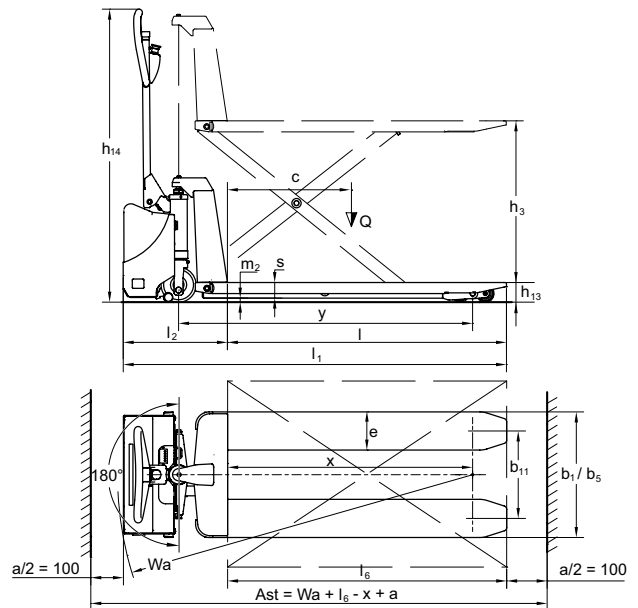
JUNGHEINRICH

# AMX I15/I15p/I15e/I15ep

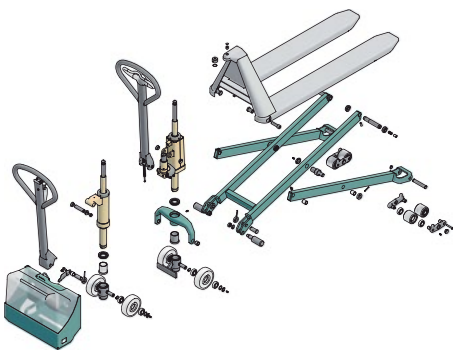
AMX I15/ I15p



AMX I15p/ I15e/ I15ep



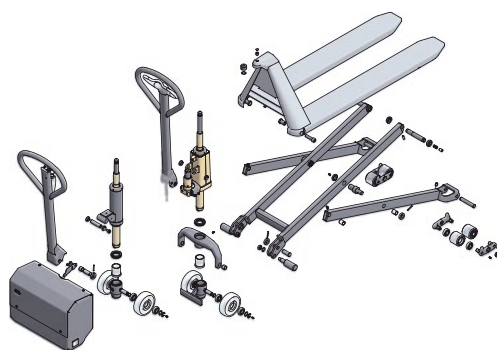
AMX I15/I15e



Den venstre styrestangillustration hører til E-varianten

- Autophorese
- Kromit-belægning
- Rustfrit stål (AISI 303/304)
- Syrebestandigt rustfrit stål (AISI 316)

AMX I15p/I15ep



Den venstre styrestangillustration hører til E-varianten

# Tekniske data iht. VDI 2198

			Jungheinrich					
			AMX I15	AMX I15p	AMX I15e	AMX I15ep		
Kendetejn	1.1	Producent (kort)						
	1.2	Producentens typebetegnelse						
	1.3	Drev	manuel	manuel	elektrisk	elektrisk		
	1.4	Betjening: manuel, gående, stående, siddende, plukketruck	manuel					
	1.5	Løfteevne/last	Q	t	1,5 <sup>1)</sup>			
	1.6	Lastens tyngdepunkt	c	mm	600			
	1.8	Lastafstand	x	mm	1.050			
	1.9	Akselafstand	y	mm	1.255			
	Vægt	2.1	Egenvægt	kg	125	125	132	132
2.2		Akselbelastning med last for/bag	kg	720 / 358	750 / 358	753 / 357	753 / 387	
2.3		Akselbelastning uden last for/bag	kg	38 / 70	38 / 70	40 / 100	40 / 100	
Hjul/chassis	3.1	Dæk		N,V				
	3.2	Dækstørrelse for	mm	Ø 150x45				
	3.3	Dækstørrelse bag	mm	Ø 75x68				
	3.5	Hjul, antal for/bag (x = drevet)		2/4				
	3.6	Sporbredde, for	b <sub>10</sub>	mm	145			
	3.7	Sporbredde, bag	b <sub>11</sub>	mm	440			
	Basismål	4.4	Løftehøjde	h <sub>3</sub>	mm	710		
4.9		Styrestangens højde i kørepositionen min/maks	h <sub>14</sub>	mm	1.230	1.230	1.270	1.270
4.15		Højde sænket	h <sub>13</sub>	mm	85			
4.19		Samlet længde	l <sub>1</sub>	mm	1.580	1.580	1.645	1.645
4.20		Længde inkl. gaffelbagside	l <sub>2</sub>	mm	340	340	445	445
4.21		Samlet bredde	b <sub>1</sub> /b <sub>2</sub>	mm	540			
4.22		Gaffelmål	s/e/l	mm	50 / 163 / 1.200			
4.25		Gaffelbredde udvendig	b <sub>5</sub>	mm	540			
4.32		Frihøjde midte akselafstand	m <sub>2</sub>	mm	19			
4.33		Arbejdsgangbredde ved palle 1000 x 1200 på tværs	Ast	mm	1.630	1.630	1.690	1.690
4.34	Arbejdsgangbredde ved palle 800 x 1200 på langs	Ast	mm	1.830	1.830	1.890	1.890	
4.35	Venderadius	W <sub>a</sub>	mm	1.480	1.480	1.540	1.540	
Ydelses- data	5.3	Sænkehastighed med/uden last	m/s	0,15 / 0,09	0,15 / 0,09	0,07 / 0,05	0,07 / 0,05	
Elek- trisk	6.4	Batterispænding, nominal kapacitet K5	V/Ah			12 / 65	12 / 65	
	6.5	Batterivægt	kg	0	0	21	21	

<sup>1)</sup> Fra løftehøjde 470 mm, 1t løfteevne

Dette typeblad iht. VDI-retningslinje 2198 nævner kun standardudstyrets tekniske værdier. Andre hjul, andre master, ekstraordninger osv. kan resultere i andre værdier.

# Udnyt fordelene



Betjeningselement AMX I15/I15p



Lukkede gaffelspidser



Betjeningselement AMX I15e/I15ep

## Let håndtering

- Let betjeningselement til venstre- og højrehåandede
- Særlig sænkeventil til præcis, doseret sænkning af lasten.
- Kort udbygningsmål (340 mm) til en sikker brug, også hvor pladsen er trang.
- Bedre stabilitet og samtidig skånsom mod gulvet takket være standard-tandem-lastruller.

## Hygiejne ned til mindste detalje

- De lukkede gaffelspidser sikrer, at der ikke sprøjter snavs fra gaffelrullerne op på lasten under kørslen.

- Frit tilgængelige eller komplet lukkede hulrum muliggør en effektiv rengøring uden bakterieskjul.
- Smørenipler på alle bevægelige dele.
- Fødevareegnet fedt (klasse H1 og H2).

## Rygskånende løftehøjde

Ekstra støtteben giver pålidelig beskyttelse op til en løftehøjde på 800 mm.

## Let løft og sænkning

- Enten håndhydraulisk (AMX I15) eller elektrohydraulisk (AMX I15e) med 1,2-kW-løftemotor.
- Integreret pumpemekanisme med tank.

- Præcis sænkning med håndtaget. Sænkeventilen er integreret i pumpe-mekanismen. Det hydrauliske anlæg er sikret mod overbelastning med en trykbegrænsningsventil.

## Gafler

Robust, vridningsstabil konstruktion med lukkede gaffelspidser.

## Vedligeholdelsesfrit batteri og indbygget oplader (AMX I15e)

- Indbygget elektronisk styret ladeensretter.
- Opladning i alle almindelige 230 V-stikdåser.
- Vedligeholdelsesfrit 65-Ah-batteri.

Vores fabrikker i Norderstedt, Moosburg og Landsberg er certificeret. **ISO 9001**  
**ISO 14001**

Jungheinrich truck opfylder de europæiske sikkerhedskrav.



**JUNGHEINRICH**