

Vedligeholdelsesfri
vekselstrømskøremotor

Manøvreedygtig og kompakt

Sneglefart med
lodretstillet styrestang

Fremragende ergonomi

Integreret lader



EMC 110/B10

Eldreven palleløfter med styrestang (1.000 kg)

Vores styrestangsstyrede eltrucks EMC 110/EMC B10 kombinerer ydeevne, betjeningsvenlighed og -sikkerhed i en og samme truck. De byder på en lang række anvendelsesmuligheder til næsten enhver situation, f.eks. sortering af varer i reol eller tilførsel til en maskine. Varen på pallen løftes ganske enkelt til den nødvendige gribehøjde og kan derefter indstables/fjernes fra pallen på en rygskånende måde.

Ergonomiske og tekniske fordele gør derved håndteringen af EMC ekstra let: Den lange styrestang tilbyder både brugeren lave styrekræfter og høj sikkerhed. Den følsomme sænkefunktion i 2 trin (tilvalg) sikrer en blød afsætning af særligt følsomme varer i reolen eller på gulvet.

Samtlige køre- og løftfunktioner kan styres uden problemer og uden at hånden skal flyttes fra det multifunktionelle styrestangs-

håndtag. Ved hjælp af sneglefartsknappen kan trucken køres selv på den snævrreste plads med lodret styrestang.

Også når det kommer til energiforsyningen, imponerer EMC: De vedligeholdelsesfrie 70 Ah-blokbatterier kan oplades igen i enhver 230 V-stikkontakt ved hjælp af den integrerede lader. Afledningsindikatoren informerer konstant om ladetilstanden.

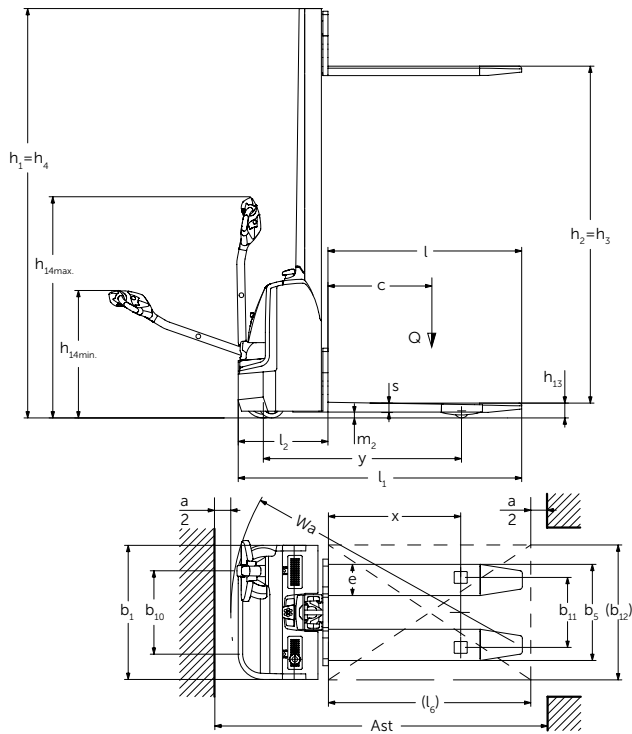
Den innovative vekselsstrømskøremotor sikrer enestående ydeevnesdata i denne truckklasse og skaber dermed ideelle forudsætninger for effektivt, økonomisk arbejde.

EMC B10 er desuden i stand til at optage lukkede paller og kan derudover også udstyres med en ISO-gaffelslæde. Her kan der monteres vidt forskelligt påbygningsudstyr, som udvider indsatsspektret yderligere.

JUNGHEINRICH

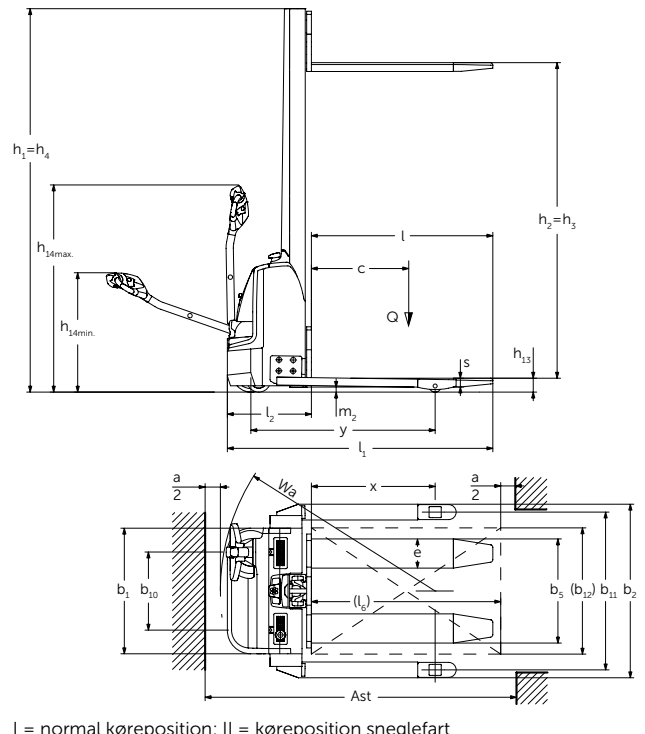
EMC 110/B10

EMC 110



I = normal køreposition; II = køreposition sneglefart

EMC B10



I = normal køreposition; II = køreposition sneglefart



Tekniske data i henhold til VDI 2198

Kendetegn	1.1	Producent (kort betegnelse)	Jungheinrich	
			EMC 110	EMC B10
	1.2	Producentens typebetegnelse		
	1.3	Drev	elektrisk	
	1.4	Betjening: manuel, gående, stående, siddende, plukketruck	gående/styrestang	
	1.5	Løfteevne/last	Q	t
	1.6	Lastens tyngdepunkt	c	mm
	1.8	Lastafstand	x	mm
	1.9	Akselafstand	y	mm
Vægt	2.1.1	Egenvægt inkl. batteri (se række 6.5)	kg	490
	2.2	Akselbelastning med last for/bag	kg	500 / 990
	2.3	Akselbelastning uden last for/bag	kg	350 / 140
Hjul/chassis	3.1	Dæk	PU / pevopur	
	3.2	Dækstørrelse for	mm	
	3.3	Dækstørrelse bag	Ø 230 x 70	
	3.4	Ekstrahjul (mål)	Ø 77 x 70 / Ø 77 x 50	Ø 77 x 75 / Ø 77 x 50
	3.5	Hjul, antal for/bag (x = drevet)	1x +1/2 eller 4	
	3.6	Sporbredde, for	b ₁₀	mm
	3.7	Sporbredde, bag	b ₁₁	mm
Basismål	4.2	Mastens højde (sænket)	h ₁	mm
	4.3	Friløft	h ₂	mm
	4.4	Løftehøjde	h ₃	mm
	4.5	Mastens højde, hævet	h ₄	mm
	4.9	Styrestangens højde i kørepositionen min./maks.	h ₁₄	mm
	4.15	Højde sænket	h ₁₃	mm
	4.19	Samlet længde	l ₁	mm
	4.20	Længde inkl. gaffelbagside	l ₂	mm
	4.21	Samlet bredde	b ₁ /b ₂	mm
	4.22	Gaffelmål	s/e/l	mm
	4.25	Gaffelbredde udvendig	b ₅	mm
	4.32	Frihøjde midte akselafstand	m ₂	mm
	4.33	Arbejdsgangbredde ved palle 1000 x 1200 på tværs	Ast	mm
4.34	Arbejdsgangbredde ved palle 800 x 1200 på langs	Ast	mm	
4.35	Venderadius	W _s	mm	
Ydelsesdata	5.1	Kørehastighed med/uden last	km/t	4,2 / 5
	5.2	Løftehastighed med/uden last	m/s	0,09 / 0,16
	5.3	Sænkehastighed med/uden last	m/s	0,12 / 0,13
	5.7	Stigeevne med/uden last	%	3,5 / 15
	5.10	Driftsbremse		regeneratorisk
Elektrisk	6.1	Køremotor, ydelse S2 60 min.	kW	0,5
	6.2	Løftemotor, effekt ved S3 10 %	kW	1,5
	6.3	Batteri iht. DIN 43531/35/36 A, B, C, nej		nej
	6.4	Batterispænding/nominal kapacitet K5	V/Ah	2x 12 / 70
	6.5	Batterivægt	kg	63
	6.6	Energiforbrug iht. EN 16796	kWh/h	0,4
		CO-ækvivalent iht. EN 16796	kg/t	0,2
Andet	8.4	Støjniveau ved førerens øre i henhold til EN 12 053	dB (A)	70

¹⁾ Diagonalt iht. VDI: + 160 mm

²⁾ Diagonalt iht. VDI: + 272 mm

³⁾ Mulighed for hjularm i 3 trin

⁴⁾ Version med høj mast: + 460 mm

Udnyt fordelene



Indsats som løftebord ved rygskånnende pålæsning



Nyt 2-tommers-truckdisplay med udvidet visningsomfang



EMC B10 med ISO gaffelslæde (tilvalg) og smedede gaffler

Sikker og bekvem stabling

Alle løfte- og sænkefunktioner styres komfortabelt med det multifunktionelle styrestangshåndtag – brugeren kan dermed koncentrere sig fuldt ud om ind- og udstablingen. Dertil kommer yderligere sikkerhedsegenskaber, der gør arbejdet særligt sikkert og driftsøkonomisk:

- En præcis og blid afsætning af laster i reolen eller på gulvet – via knapbetjening på styrestangshåndtaget styres sænkehastigheden præcist (i 2 trin) på elhydraulisk vis (tilvalg).
- Hurtigt arbejde med høj løftehastighed.
- Automatisk efterregulering af løftehøjden med "intelligent" løftepositionering (tilvalg).

Arbejde på snæver plads

EMC er en særligt kompakt styrestangstyret truck:

- Ekstremt kort udbygningslængde samt lav truckvægt sikrer indsatsen på snæver plads, i elevator samt på mellemdeæk.

- Ved tryk på sneglefartsknappen kan EMC også manøvreres sikkert med lodret styrestang.

Ergonomisk arbejde

Styrestangshåndtag, der er optimalt tilpasset brugerens ergonomiske behov:

- Farvesystematik for intuitiv betjening samt knapper med slidfaste symboler.
- Grebets vinkel er optimalt tilpasset brugerens håndstilling.
- En konstant god betjening i enhver styrestangsposition i kraft af vippekontakt.
- Hornknap i midten af styrestangen, som er hurtigt at nå.
- Indsats også som løftebord for rygskånnende læsning.

Bredsporsversion EMC B10

- Ideel til optag af lukkede paller.
- Indsat af påbygningsudstyr (f.eks. krankroge eller tøndegriber) ved ISO-gaffelslæde (tilvalg).

Reducerede serviceudgifter

Servicevenlige komponenter sørger for en varig reduktion af serviceomkostning-

gerne:

- Vedligeholdelsesfri vekselstrømskøremotor.
- Hurtig adgang til aggregaterne med frontkappe i ét stykke.

Lange indsatstider

Batteriet giver sammen med den energibesparende vekselstrømsteknik lange indsatstider:

- Vedligeholdelsesfrie 24 V-/70 Ah-blok-batterier i gelteknik.
- Indbygget 230 V-/10 A-lader for let opladning i alle 230 V-stikkontakter.
- Indbygget 110 V-lader (tilvalg).

Ekstraudstyr

- Tandemlastruller.
- 2-tommer-farvedisplay inkl. afladningsindikator og driftstimetæller.
- EasyAccess PIN-kode til aktivering (i stedet for nøglekontakt) og automatisk frakoblingsfunktion.
- EasyAccess-transponder for let adgang med transponderkort.
- ISO-gaffelslæde med smedejernsgaffler.

Vores fabrikker i Norderstedt, Moosburg og Landsberg er certificeret. **ISO 9001**
ISO 14001

Jungheinrich truck opfylder de europæiske sikkerhedskrav.



JUNGHEINRICH