

Fleksibel og smidig

Effektivt fremdriftskoncept

Individuel tilpasning mulig

Intelligente assistentsystemer

LION
technology



ERE 120/125/225/230

Elektrisk palleløfter (2.000/2.500/3.000 kg)

ERE kombinerer kompakt smidighed med komforten ved en truck med medkørende fører. Den er derfor den ideelle truck til ydelsesorienteret indsats ved læsning og losning af lastbil, strækningstransport af høj last og plukning af forskellige varer.

Til den kundeindividuelle tilpasning til den konkrete indsats er der et modulsystem til rådighed. Dermed bliver varetransporten endnu hurtigere og mere effektiv.

Ved anvendelse af positionCONTROL (tilvalg) kan produktiviteten øges med op til 15 %. Ud over produktiviteten er også ergonomiske aspekter i fokus, især opfyldelsen af forskellige krav til føreren. Til dette formål giver forskellige ståpladevarianter med innovative betjeningskoncepter det perfekte udgangspunkt.

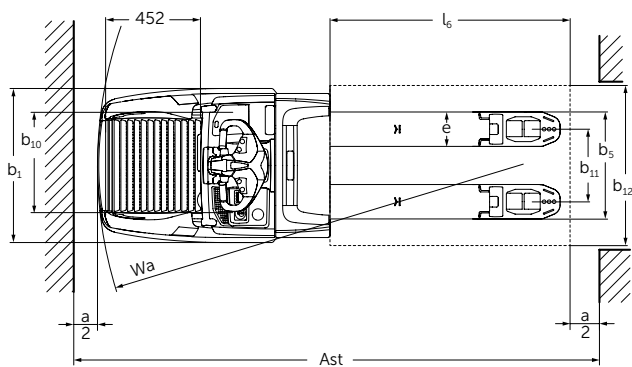
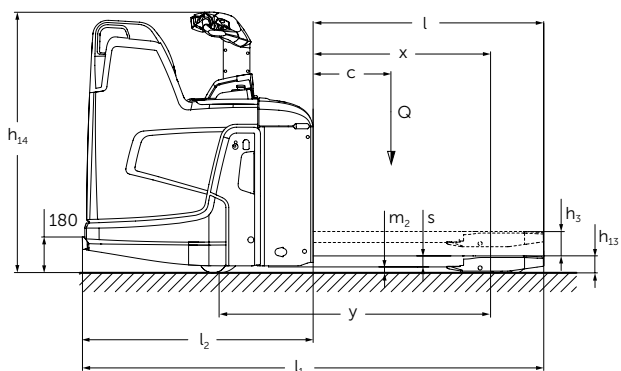
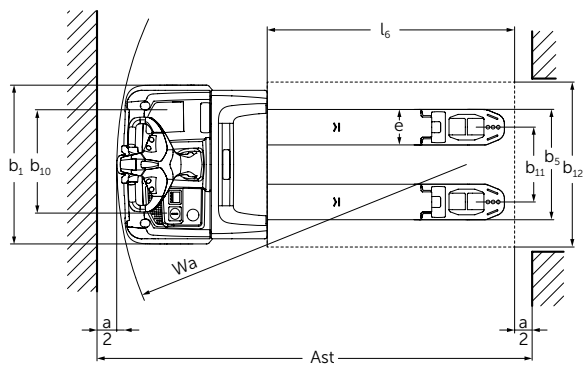
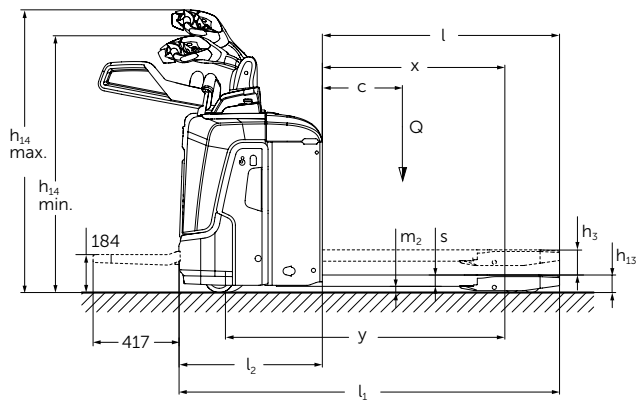
En lang række ekstraudstyr og truckens robuste konstruktion gør arbejdet lettere, øger sikkerheden for føreren og trucken og reducerer humansvingninger.

Ud over den innovative platformsaffjedring er hele motorenheden lejret fjedrende med ShockProtect og reducerer stød og slag.

Alt dette klarer ERE så effektivt som ingen anden i sin klasse. Derved giver en optimeret truckafstemning ekstralange indsatstider og yder maksimal omlæsningsydelse ved en energibesparelse på op til 33 %. De yderligere udstyrspakker drivePLUS og drive&ecoPLUS tillader en endnu hurtigere og mere energibesparende transport af varer.

JUNGHEINRICH

ERE 120/125/225/230



ERE 120/125/225/230



Tekniske data i henhold til VDI 2198

Kendetegn	1.1	Producent (kort betegnelse)	Jungheinrich		
			ERE 120	ERE 120	ERE 125
	1.2	Producentens typebetegnelse			
	1.3	Drev	elektrisk		
	1.4	Betjening: manuel, gående, stående, siddende, plukketruck	styrestang		
	1.5	Løfteevne/last	Q t	2	2,5
	1.6	Lastens tyngdepunkt	c mm	600	
	1.8	Lastafstand	x mm	908 ³⁾	
	1.9	Akselafstand	y mm	1.378 / 1.450 ³⁾⁵⁾	1.378 / 1.450 ³⁾⁶⁾
Vægt	2.1	Egenvægt	kg	400 ⁴⁾	404 ⁴⁾
	2.2	Akselbelastning med last for/bag	kg	1.825 / 795	2.090 / 1.126
	2.3	Akselbelastning uden last for/bag	kg	138 / 474	159 / 550
Hjul/chassis	3.1	Dæk	Vulkollan/PU + Quarz/Vulkollan		
	3.2	Dækstørrelse for	mm	Ø 230 x 65	Ø 230 x 65
	3.3	Dækstørrelse bag	mm	Ø 85 x 110 / Ø 85 x 85	
	3.4	Ekstrahjul (mål)	mm	Ø 140 x 57	
	3.5	Hjul, antal for/bag (x = drevet)		1x +2/2 eller 4	
	3.6	Sporbredde, for	b ₁₀ mm	363	
	3.7	Sporbredde, bag	b ₁₁ mm	512	
Basismål	4.4	Løftehøjde	h ₃ mm	122	
	4.9	Styrestangens højde i kørepositionen min./maks.	h ₁₄ mm	1.137 / 1.419	
	4.15	Højde sænket	h ₁₃ mm	85	
	4.19	Samlet længde	l ₁ mm	1.847 ⁸⁾¹⁰⁾	1.847 ⁶⁾⁷⁾⁸⁾⁹⁾¹⁰⁾
	4.19.1	Samlet længde (lang)	mm	1.919	
	4.20	Længde inkl. gaffelbagside	l ₂ mm	697	697 / 769 ⁶⁾⁷⁾⁸⁾⁹⁾¹⁰⁾
	4.21	Samlet bredde	b ₁ /b ₂ mm	770	
	4.22	Gaffelmål	s/e/l mm	55 / 172 / 1.150	
	4.25	Gaffelbredde udvendig	b ₅ mm	535 ¹¹⁾	
	4.32	Frihøjde midte akselafstand	m ₂ mm	30	
	4.33	Arbejdsgangbredde ved palle 1000 x 1200 på tværs	Ast mm	1.919 / 1.987 ²⁾³⁾⁵⁾⁷⁾⁸⁾⁹⁾¹⁰⁾	1.919 / 1.987 ²⁾³⁾⁶⁾⁷⁾⁸⁾⁹⁾¹⁰⁾
	4.34	Arbejdsgangbredde ved palle 800 x 1200 på langs	Ast mm	2.189 / 2.259 ¹⁾³⁾⁵⁾¹⁰⁾	2.189 / 2.259 ¹⁾³⁾⁶⁾⁷⁾⁸⁾⁹⁾¹⁰⁾
	4.35	Venderadius	W _a mm	1.625 ³⁾	
4.35.2	Venderadius i sneglefart	mm	1.695		
Ydelsesdata	5.1	Kørehastighed med/uden last	km/t	6 / 6	8 / 9
	5.2	Løftehastighed med/uden last	m/s	0,04 / 0,04	0,04 / 0,04
	5.3	Sænkehastighed med/uden last	m/s	0,05 / 0,04	0,05 / 0,04
	5.8	Maks. stigeevne med/uden last	%	5 / 7	8 / 16
	5.10	Driftsbremse		regeneratorisk	
Elektrisk	6.1	Køremotor, ydelse S2 60 min.	kW	2,0	2,0
	6.2	Løftemotor, effekt ved S3 10 %	kW	1,2	1,2
	6.3	Batteri iht. DIN 43531/35/36 A, B, C, nej		B	
	6.4	Batterispænding/nominel kapacitet K5	V/Ah	24 / 250	
	6.5	Batterivægt	kg	230	
	6.6	Energiforbrug iht. EN 16796	kWh/h	0,4	0,43
		CO-ækvivalent iht. EN 16796	kg/t	0,2	
	6.7	Omlæsningsydelse	t/h	114	142
6.8	Energiforbrug ved maks. omlæsningsydelse	kWh/h	0,74	1,11	
Andet	8.4	Støjniveau ved førerens øre i henhold til EN 12 053	dB (A)	63	

¹⁾ Diagonalt iht. VDI: + 205 mm

²⁾ Diagonalt iht. VDI: + 369 mm

³⁾ Lastidél sænket: + 56 mm

⁴⁾ Med batteriudtag i siden: + 25 kg

⁵⁾ Med batteriudtag i siden: + 72 mm

⁶⁾ Med batteriudtag i siden: M - M SBE + 72mm; L - L SBE + 53mm

⁷⁾ Med forlænget ståplade: + 472 mm

⁸⁾ Med kompakt ståplade: + 357 mm

⁹⁾ Med L-ståplade: + 478 mm

¹⁰⁾ Med nedklappet ståplade: + 416 mm

¹¹⁾ yderligere mål tilgængelige

Tekniske data i henhold til VDI 2198

Kendetegn	1.1	Producent (kort betegnelse)	Jungheinrich					
			ERE 225	ERE 225	ERE 230	ERE 230		
Kendetegn	1.2	Producentens typebetegnelse						
	1.3	Drev	elektrisk					
	1.4	Betjening: manuel, gående, stående, siddende, plukketruck	styrestang					
	1.5	Løfteevne/last	Q t	2,5	2,5	3	3	
	1.6	Lastens tyngdepunkt	c mm	600				
	1.8	Lastafstand	x mm	908 ⁴⁾				
	1.9	Akselafstand	y mm	1.378 / 1.450 ⁴⁾⁷⁾	1.378 / 1.450 ⁴⁾⁷⁾	1.450 ⁴⁾⁶⁾	1.450 ⁴⁾⁶⁾	
	Vægt	2.1	Egenvægt	kg	404 ⁵⁾	404 ⁵⁾	424 ⁵⁾	424 ⁵⁾
		2.1.1	Egenvægt inkl. batteri (se række 6.5)	kg	0	0	725	725
2.2		Akselbelastning med last for/bag	kg	2.090 / 1.126	2.090 / 1.126	2.494 / 1.239	2.494 / 1.239	
2.3		Akselbelastning uden last for/bag	kg	159 / 550	159 / 550	160 / 565	160 / 565	
Hjul/chassis	3.1	Dæk	Vulkollan/PU + Quarz/Vulkollan					
	3.2	Dækstørrelse for	mm	Ø 230 x 77				
	3.3	Dækstørrelse bag	mm	Ø 85 x 110 / Ø 85 x 85	Ø 85 x 110 / Ø 85 x 85	Ø 85 x 85	Ø 85 x 85	
	3.4	Ekstrahjul (mål)	mm	Ø 140 x 57				
	3.5	Hjul, antal for/bag (x = drevet)		1x +2/2 eller 4	1x +2/2 eller 4	1x +2/4	1x +2/4	
	3.6	Sporbredde, for	b ₁₀ mm	363				
	3.7	Sporbredde, bag	b ₁₁ mm	512				
Basismaal	4.4	Løftehøjde	h ₃ mm	122				
	4.9	Styrestangens højde i kørepositionen min./maks.	h ₁₄ mm	1.137 / 1.419				
	4.15	Højde sænket	h ₁₃ mm	85				
	4.19	Samlet længde	l ₁ mm	1.847 ⁷⁾⁸⁾⁹⁾¹⁰⁾¹¹⁾	1.847 ⁷⁾⁸⁾⁹⁾¹⁰⁾¹¹⁾	1.919 ⁶⁾⁸⁾⁹⁾¹⁰⁾¹¹⁾	1.919 ⁶⁾⁸⁾⁹⁾¹⁰⁾¹¹⁾	
	4.19.1	Samlet længde (lang)	mm	1.919	1.919	0	0	
	4.20	Længde inkl. gaffelbagside	l ₂ mm	697 / 769 ⁷⁾⁸⁾⁹⁾¹⁰⁾¹¹⁾	697 / 769 ⁷⁾⁸⁾⁹⁾¹⁰⁾¹¹⁾	769 ⁶⁾⁸⁾⁹⁾¹⁰⁾¹¹⁾	769 ⁶⁾⁸⁾⁹⁾¹⁰⁾¹¹⁾	
	4.21	Samlet bredde	b ₁ /b ₂ mm	770				
	4.22	Gaffelmål	s/e/l mm	55 / 172 / 1.150				
	4.25	Gaffelbredde udvendig	b ₅ mm	535 ¹²⁾				
	4.32	Frihøjde midte akselafstand	m ₂ mm	30				
	4.33	Arbejdsgangbredde ved palle 1000 x 1200 på tværs	Ast mm	1.919 /	1.919 /	2.166 /	2.166 /	
4.34	Arbejdsgangbredde ved palle 800 x 1200 på langs	Ast mm	2.189 /	2.189 /	2.216 /	2.216 /		
4.35	Venderadius	W _a mm	1.625 ⁴⁾	1.625 ⁴⁾	1.725 ⁴⁾	1.725 ⁴⁾		
4.35.2	Venderadius i sneglefart	mm	1.695	1.695	1.725	1.795		
Ydelsesdata	5.1	Kørehastighed med/uden last	km/t	9,5 / 12,5	9,5 / 14	6 / 12,5 ¹⁾	6 / 14 ¹⁾	
	5.2	Løftehastighed med/uden last	m/s	0,05 / 0,07				
	5.3	Sænkehastighed med/uden last	m/s	0,05 / 0,05				
	5.8	Maks. stigeevne med/uden last	%	8 / 16	8 / 16	6 / 16	6 / 16	
	5.10	Driftsbremse		regeneratorisk				
Elektrisk	6.1	Køremotor, ydelse S2 60 min.	kW	2,8	3,2	2,8	3,2	
	6.2	Løftemotor, effekt ved S3 10 %	kW	2,2				
	6.3	Batteri iht. DIN 43531/35/36 A, B, C, nej		B				
	6.4	Batterispænding/nominal kapacitet K5	V/Ah	24 / 250	24 / 250	24 / 375	24 / 375	
	6.5	Batterivægt	kg	230	230	297	297	
	6.6	Energiforbrug iht. EN 16796	kWh/h	0,35	0,39	0	0	
		CO-ækvivalent iht. EN 16796	kg/t	0,2	0,2			
	6.7	Omlæsningsydelse	t/h	184	222	0	0	
6.8	Energiforbrug ved maks. omlæsningsydelse	kWh/h	1,29	1,89	0	0		
Andet	8.4	Støjniveau ved førerens øre i henhold til EN 12 053	dB (A)	64	67	64	67	

¹⁾ 9,5 km/t ved 2,5 t

²⁾ Diagonalt iht. VDI: + 205 mm

³⁾ Diagonalt iht. VDI: + 369 mm

⁴⁾ Lastdel sænket: + 56 mm

⁵⁾ Med batteriudtag i siden: + 25 kg

⁶⁾ Med batteriudtag i siden: + 72 mm

⁷⁾ Med batteriudtag i siden: M - M SBE + 72mm; L - L SBE + 53mm

⁸⁾ Med forlænget ståplade: + 472 mm

⁹⁾ Med kompakt ståplade: + 357 mm

¹⁰⁾ Med L-ståplade: + 478 mm

¹¹⁾ Med nedklappet ståplade: + 416 mm

¹²⁾ yderligere mål tilgængelige

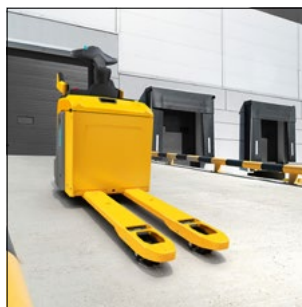
Udnyt fordelene



Kompakt og dæmpet, indstillelig ståplade



Opbevaringsplads og integreret lader



Udendørs indsats



dayLED

Individuel tilpasning mulig

- Fra begyndertruck til højeffektiv truck.
- Individuelt valg af forskellige ståpladevarianter.
- Optimal vareomlæsning takket være tilpassede hastigheder – 6, 9, 12,5, 14 km/t.
- Løfteevner fra 2 til 2,5 t.
- Mekanisk eller elektrisk styring, afhængigt af indsatskravene.

Kraftigt og effektivt motorkoncept for maksimal produktivitet

- Høj acceleration og tophastighed.
- Højere køreperformance, lastafhængig curveCONTROL samt en lastindikator via drivePLUS-udstyrspakken.
- Ekstra energibesparelse takket være den valgfri udstyrspakke driveEcoPLUS.
- Generatorisk bremsning med energigenvinding.

Intelligente assistentsystemer

- 15 % produktivitetstigning med positionCONTROL (tilvalg) – løftetiderne reduceres ved hjælp af standarddefinerede løftehøjder, og der skabes samtidig et friløft for pallen med et enkelt løft.

- Optimeret palletransport takket være optionen palletCONTROL – tomme kørsler registreres, og kørselsparametre tilpasses tilsvarende. Samtidig får føreren vist den rigtige positionering af paller på tværs.

Løsninger på sikkert og ergonomisk arbejde

- 4 forskellige ståpladevarianter.
- Yderligere dæmpet ståplade med individuelle og simple tilpasningsmuligheder.
- Valgfri højdejusteringsevne og affjedring for forskellige betjeningslementer.
- Optimeret og sikker kurvehastighed takket være curveCONTROL.
- Forskellige praktiske fralægningsmuligheder.
- Integrerede reflektorer som standard for øget synlighed.
- I dårligt belyste områder sikres bedre sigtbarhed med integreret DayLED-kørellys (tilvalg).
- Førerbeskyttelse – aktiv fodbeskyttelse som tilvalg til reduktion af truckens kørehastighed.

Andet ekstraudstyr

Omfattende tilbehør giver mulighed for individuel tilpasning til din situation:

- Robust tilvalgsbøjle, der kan anvendes overalt, til f.eks. komponenter til trådløs datatransmission.
- Pakke til udendørs indsats.
- silentDRIVE til endnu mere støjsvag transport af varen.
- Valgfri adgang til en udvendigt placeret komfortladedåse.

Litium-ion-teknologi

- Høj tilgængelighed takket være ekstremt korte ladetider.
- Intet behov for batteriskift.
- Lavere udgifter pga. længere levetid og minimal vedligeholdelse i forhold til blysyrebatterier.
- Intet behov for laderum og ventilation, da der ikke sker nogen gasdannelse.
- Længere levetid med 5 års Jungheinrich-garanti.

Vores fabrikker i Norderstedt,
Moosburg og Landsberg
er certificeret. **ISO 9001**
ISO 14001

Jungheinrich truck opfylder de
europæiske sikkerhedskrav. **CE**

**JUNGHEINRICH**