

Transport af flere paller  
(op til 3 paller)

Ergonomisk udformet  
førerplads

180°-/360°-styring:

Høje kørehastigheder og  
vekselstrømsteknik

Vekselstrømsteknik (48 V)  
giver høje drejningsmomenter  
og dynamiske bevægelser



## ESE 420/430

### Elektrisk palleløfter med sidevendt sæde (2.000/3.000 kg)

De elektriske palleløftere med sidevendt sæde ESE 420/430 er ideelle til transport af flere paller over lange afstande. Udstyret med 48 V-motorer i vekselstrømsteknik sikrer de glidende start, hurtig acceleration og høje tophastigheder. Kort sagt: de bedste forudsætninger for høje omlæsningskapaciteter.

Denne høje ydeevne udnyttes let og meget sikkert: Kørehastighed, bremse og dødemandsknap betjenes med let tilgængelige pedaler. Betjening af løftfunktioner sker med styrehåndtaget soloPILOT uden at flytte hånden.

Med den højdeindstillelige fodplade, der fås som tilvalg, og med det indstillelige rat sikrer man en behagelig arbejdsstilling

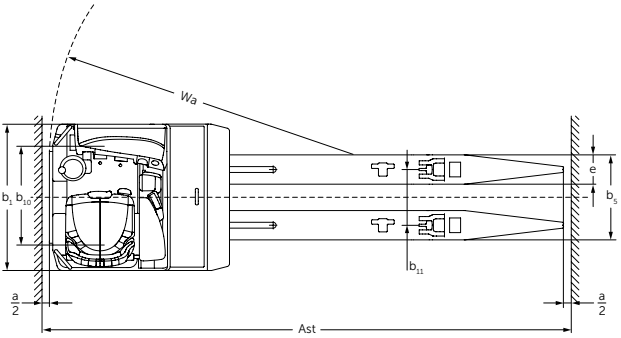
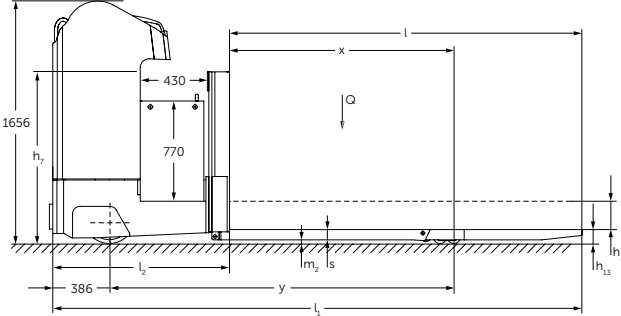
for enhver truckfører. Styremodus kan skiftes mellem 180° og 360°. Med 360°-styremodus er det let at rangere på grund af de glidende skift mellem køreretningerne med få omdrejninger på rattet. Det er også muligt at skifte mellem kørsel fremad og kørsel bagud ved tryk på en knap.

Det store display giver et hurtigt overblik over ratstilling, batteritilstand og mulighed for valg mellem køreprogrammer.

Med batterikapaciteter på op til 620 Ah og en helt igennem robust konstruktion er ESE 420/430 den ideelle palleløfter til intensiv indsats.

 **JUNGHEINRICH**

# ESE 420/430



# Tekniske data i henhold til VDI 2198

			Jungheinrich	
			ESE 420	ESE 430
Kendetegn	1.1	Producent (kort betegnelse)		
	1.2	Producentens typebetegnelse		
	1.3	Drev		elektrisk
	1.4	Betjening: manuel, gående, stående, siddende, plukketruck		siddende
	1.5	Løfteevne/last	Q t	2 3
	1.6	Lastens tyngdepunkt	c mm	1.200
	1.8	Lastafstand	x mm	1.840 <sup>3)</sup>
	1.9	Akselafstand	y mm	2.260 <sup>3)</sup>
				2.211 <sup>3)</sup>
Vægt	2.1.1	Egenvægt inkl. batteri (se række 6.5)	kg	2.395 2.475
	2.2	Akselbelastning med last for/bag	kg	2.561 / 1.900 2.890 / 2.980
	2.3	Akselbelastning uden last for/bag	kg	1.886 / 590 1.916 / 559
Hjul/chassis	3.1	Dæk		Vulkollan
	3.2	Dækstørrelse for	mm	Ø 343 x 114
	3.3	Dækstørrelse bag	mm	Ø 85 x 80 Ø 90 x 92
	3.4	Ekstrahjul (mål)	mm	Ø 285 x 100
	3.5	Hjul, antal for/bag (x = drevet)		2-1x/4
	3.6	Sporbredde, for	b <sub>10</sub> mm	604
	3.7	Sporbredde, bag	b <sub>11</sub> mm	380
Basismål	4.4	Løftehøjde	h <sub>3</sub> mm	115
	4.8	Siddehøjde/ståhøjde	h <sub>7</sub> mm	1.200
	4.15	Højde sænket	h <sub>13</sub> mm	90
	4.19.4	Samlet længde, inkl. gaffellængde	l <sub>1</sub> mm	3.625
	4.20	Længde inkl. gaffelbagside	l <sub>2</sub> mm	1.225
	4.21	Samlet bredde	b <sub>1</sub> /b <sub>2</sub> mm	1.000
	4.22	Gaffelmål	s/e/l mm	60 / 180 / 2.400 70 / 200 / 2.400
	4.25	Gaffelbredde udvendig	b <sub>5</sub> mm	560 580
	4.32	Frihøjde midte akselafstand	m <sub>2</sub> mm	30 20
	4.34	Arbejdsgangbredde ved palle 800 x 1200 på langs	Ast mm	3.865 <sup>1)</sup> 3.953 <sup>2)</sup>
4.35	Venderadius	W <sub>a</sub> mm	3.105 <sup>3)</sup> 2.750 <sup>3)</sup>	
Ydelsesdata	5.1	Kørehastighed med/uden last	km/t	13 / 14
	5.2	Løfthastighed med/uden last	m/s	0,056 / 0,06
	5.3	Sænkehastighed med/uden last	m/s	0,052 / 0,05
	5.7	Stigeevne med/uden last	%	6 / 15
	5.10	Driftsbremse		elektrisk
Elektrisk	6.1	Køremotor, ydelse S2 60 min.	kW	6,9
	6.2	Løftemotor, effekt ved S3 15 %	kW	3,0
	6.3	Batteri iht. DIN 43531/35/36 A, B, C, nej		A
	6.4	Batterispænding/nominel kapacitet K5	V/Ah	48 / 620
	6.5	Batterivægt	kg	945
An- det	8.1	Kørestyringstype		Mosfet / vekselstrøm

<sup>1)</sup> Diagonalt iht. VDI: + 128 mm

<sup>2)</sup> Diagonalt iht. VDI: + 83 mm

<sup>3)</sup> Lastdel sænket: + 89 mm

# Udnyt fordelene



Betjeningsenhed



Behagelig siddeposition med god benplads



Lavt indstigningstrin og holdebøjle gør indstigningen sikker

## Bedre økonomi med vekselstrømsteknik

Effektiv vekselstrømsteknik giver samtidigt en række fordele i forhold til konventionelle jævnstrømsmotorer:

- Kraftig acceleration.
- Vedligeholdelsesfrie motorer uden kulbørster giver lang opetid.
- 2 års garanti på køremotoren.

## Ergonomisk cockpit

Førerpladsen giver ideelle arbejdsbetingelser for toppræstationer og aflastning af føreren: Fordelene:

- Sæde med indstillingsmuligheder (siddeposition/kropsvægt) til alle brugere.
- Fodplade, hvis hældning kan indstilles (tilvalg).
- Alle vigtige betjenings-elementer kan nås uden at flytte hånden.
- Stor rummelighed.
- 180°-/ 360°-vekselstrømsstyring med optimeret ratposition.

- Indstilling af rattet.

## Enkel betjening med soloPILOT

soloPILOT er styrehåndtaget til aktivering af samtlige hydraulikfunktioner samt valg af køreretning og horn.

- Alle betjenings-elementer er placeret inden for synsfeltet og har en entydig funktion.
- Præcist arbejde med fintfølelse styring af alle funktioner.
- Bekvem armlæn.

## Letaf læseligt førerdisplay

Førsteklasses kontrolinstrument til visning af de vigtigste driftsdata:

- Visning af køreretning og hjulstilling.
- Styrestilling.
- Batteritilstand med visning af restladning.
- Hastighed.
- Kørt kilometer.

- 3 køreprogrammer, der kan indstilles, så der opnås individuel tilpasning til ethvert behov.
- Driftstimer og klokkeslæt.

## Stærkt batteri

4 PzS 620 Ah.

## Robust bygget til intensiv anvendelse

- Robust chassis til permanent anvendelse med fuld nominel last.
- Vridningsstabile gaffler med særligt kraftige plader i specialstål, kan fås i mange versioner.

## Reducerede serviceudgifter

På lang sigt reducerede driftsomkostninger:

- Vedligeholdelsesfri vekselstrømsmotor uden kulbørster.
- Servicevenlighed på grund af let adgang til alle komponenter.

Vores fabrikker i Norderstedt, Moosburg og Landsberg er certificeret. **ISO 9001**  
**ISO 14001**

Jungheinrich truck opfylder de europæiske sikkerhedskrav.



**JUNGHEINRICH**