

Effektiv, vedligeholdelsesfri
vekselstrømskøremotor

Manøvreedygtig og kompakt

Vedligeholdelsesfrit gelbatteri
med integreret lader

Fås i to masthøjder (1.540
mm og 1.900 mm)



EJC M10 E/M10b E

Eltruck (1.000 kg)

EJC M10 E/M10b E er udviklet specielt til virksomhedsintern varetransport af lettere gods. Transport af paller og gods over korte afstande med en vægt på op til 1.000 kg understøttes optimalt af den 0,6 kW stærke køremotor.

Med monomasten, som fås i højderne 1.540 mm og 1.900 mm, egner EJC M10 E/M10b E sig perfekt til lejlighedsvis plukning samt indstabling af paller. Her er den lave chassishøjde på EJC M10 E/M10b E en fordel, som også giver lave operatører optimalt udsyn til gaffelspidserne. Dens kompakte design og den lave udbygningslængde (l2) på kun 465 mm sikrer desuden en maksimal manøvreedygtighed. Ved hjælp af sneglefartskontakten kan trucken køres selv på den snævrreste plads med lodret styrestang.

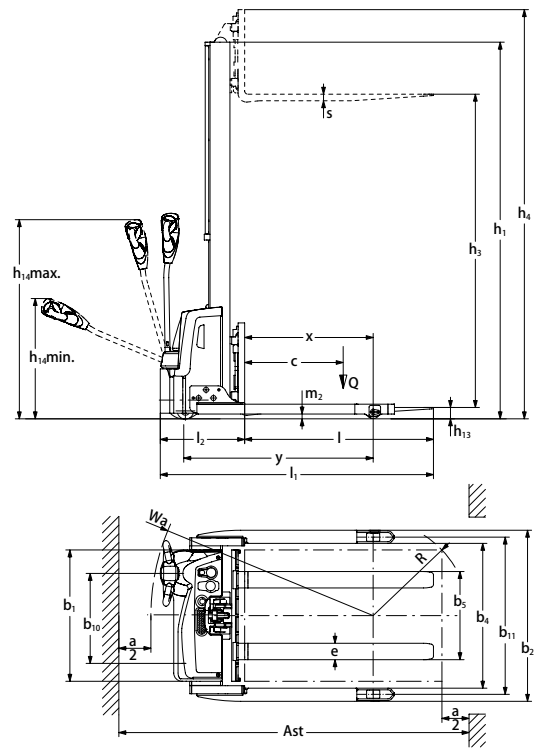
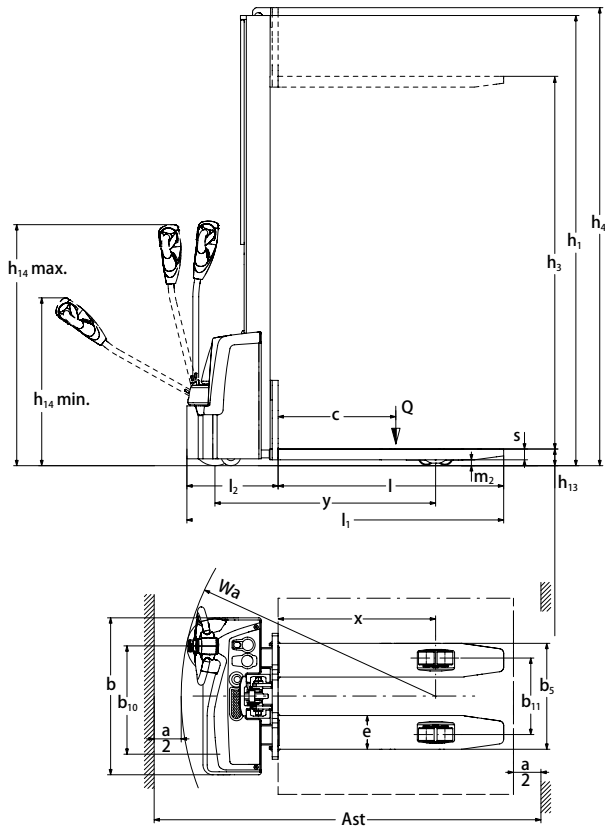
Energiforbruget reduceres betydeligt af den vedligeholdelsesfrie og højtydende vekselsstrømsteknik. Dermed opnås de bedste forudsætninger for en hurtig og omkostningseffektiv vareomlæsning.

Et gelbatteri giver i forbindelse med en integreret lader mulighed for fleksibel indsats, uden at batteriet skal efterfyldes med vand.

Med ISO-gaffelslæden er EJC M10b E endvidere perfekt til løft af lukkede paller. Ved hjælp af adaptorer kan hjularmene indstilles til de tre bredder (b2) 1042/1212/1412 mm.

 **JUNGHEINRICH**

EJC M10 E/M10b E



Tekniske data i henhold til VDI 2198

Kendetegn	1.1	Producent (kort betegnelse)	Jungheinrich					
			EJC M10 E	EJC M10 E	EJC M10b E	EJC M10b E		
Kendetegn	1.2	Producentens typebetegnelse						
	1.3	Drev	elektrisk					
	1.4	Betjening: manuel, gående, stående, siddende, plukketruck	gående					
	1.5	Løfteevne/last	Q	t	1			
	1.6	Lastens tyngdepunkt	c	mm	600			
	1.8	Lastafstand	x	mm	803	803	783	783
	1.9	Akselafstand	y	mm	1.125	1.125	1.154	1.154
	Vægt	2.1.1	Egenvægt inkl. batteri (se række 6.5)	kg	460	478	602	620
		2.2	Akselbelastning med last for/bag	kg	622 / 838	630 / 848	560 / 1.042	570 / 1.050
2.3		Akselbelastning uden last for/bag	kg	350 / 110	360 / 118	430 / 172	440 / 180	
Hjul/chassis	3.1	Dæk		TPU/PU	TPU/PU	PU	PU	
	3.2	Dækstørrelse for	mm	Ø230x65				
	3.3	Dækstørrelse bag	mm	Ø80x70	Ø80x70	Ø100x50	Ø100x50	
	3.4	Ekstrahjul (mål)	mm	Ø100x50	Ø100x50	Ø80x50	Ø80x50	
	3.5	Hjul, antal for/bag (x = drevet)		1x+1/4	1x+1/4	1x+1/2	1x+1/2	
	3.6	Sporbredde, for	b ₁₀	mm	550			
	3.7	Sporbredde, bag	b ₁₁	mm	390	390	962 / 1.128 / 1.328	962 / 1.128 / 1.328
Basismål	4.2	Mastens højde (sænket)	h ₁	mm	1.935	2.295	1.935	2.295
	4.3	Friløft	h ₂	mm	1.500	1.860	1.350	1.710
	4.4	Løftehøjde	h ₃	mm	1.540	1.900	1.540	1.900
	4.5	Mastens højde, hævet	h ₄	mm	1.975	2.335	2.125	2.485
	4.9	Styrestangens højde i kørepositionen min./maks.	h ₁₄	mm	740 / 1.190			
	4.15	Højde sænket	h ₁₃	mm	85			
	4.19	Samlet længde	l ₁	mm	1.615	1.615	1.664	1.664
	4.20	Længde inkl. gaffelbagside	l ₂	mm	465	465	514	514
	4.21	Samlet bredde	b ₁ /b ₂	mm	800 / 800	800 / 800	800 / 1.042 ²⁾	800 / 1.042 ²⁾
	4.22	Gaffelmål	s/e/l	mm	55 / 172 / 1.150	55 / 172 / 1.150	40 / 100 / 1.150	40 / 100 / 1.150
	4.25	Gaffelbredde udvendig	b ₅	mm	540	540	316 / 706	316 / 706
	4.26	Bredde mellem hjularme/læsseflader	b ₄	mm	0	0	882 ¹⁾	882 ¹⁾
	4.32	Frihøjde midte akselafstand	m ₂	mm	30	30	35	35
	4.33	Arbejdsgangbredde ved palle 1000 x 1200 på tværs	Ast	mm	2.127	2.127	2.163	2.163
	4.34	Arbejdsgangbredde ved palle 800 x 1200 på langs	Ast	mm	2.059	2.059	2.100	2.100
4.35	Venderadius	W _a	mm	1.295	1.295	1.325	1.325	
Ydelsesdata	5.1	Kørehastighed med/uden last	km/t	4,5 / 5				
	5.2	Løftehastighed med/uden last	m/s	0,12 / 0,22				
	5.3	Sænkehastighed med/uden last	m/s	0,15 / 0,12				
	5.8	Maks. stigeevne med/uden last	%	4 / 10				
	5.10	Driftsbremse		elektrisk				
Elektrisk	6.1	Køremotor, ydelse S2 60 min.	kW	0,6				
	6.2	Løftemotor, effekt ved S3 7,5 %	kW	2,2				
	6.3	Batteri iht. DIN 43531/35/36 A, B, C, nej		nej				
	6.4	Batterispænding, nominel kapacitet	V/Ah	24 / 85 ³⁾				
	6.5	Batterivægt	kg	49				
	6.6	Energiforbrug iht. VDI-cyklus	kWh/h	0,73				
Andet	8.1	Kørestyringstype		vekselstrøm speedCONTROL				
	8.4	Støjniveau ved førerens øre i henhold til EN 12 053	dB (A)	66				

¹⁾ 1052 mm eller 1252 mm som tilvalg

²⁾ Andre samlede bredder b₂ i 1212 mm og 1412 mm kan fås og indstilles ved hjælp af adapter.

³⁾ Angivelse af batterispænding/nom. kapacitet for K20; for K5: 24 V, 70 Ah

Udnyt fordelene



Central placering af kontrolinstrumenter



Kompakt konstruktion til indsats på den trangeste plads



Ergonomisk styrestangshåndtag



EJC M10b E er ideel til løft af lukkede paller

Innovativ fremdriftsteknik og styring

Motorer i vekselstrømsteknik giver mange fordele og større ydeevne ved samtidig reduktion af driftsomkostningerne med perfekt tilpasning til styringen, som Jungheinrich selv har udviklet:

- Høj virkningsgrad med imponerende energiuudnyttelse.
- Hurtige retningsskift.
- Vedligeholdelsesfri køremotor.

Ergonomisk arbejde

Optimal tilpasning af trucken til brugerens ergonomiske behov:

- Reduceret kraftanvendelse under styring med lavtmonteret styrestang.
- Styrestangshåndtag med betjening i begge sider giver betjeningsvenlig og skånsom håndtering på højeste niveau.

Kompakt design og ideelt udsyn

Med sin kompakte konstruktion egner EJC M10 E sig perfekt til indsats på den trangeste plads.

- Meget manøvreedygtig på grund af minimalt udbygningsmål.
- Optimalt udsyn til gaffelspidserne i alle højder med lav chassishøjde og optimeret udsyn igennem masten.
- Central placering af alle vigtige kontrolinstrumenter som batteriladeindikator, driftstimetæller, nødafbryder og nøgle.
- Masser af opbevaringsplads trods slankt design.

Energieffektiv indsats

Den økonomiske energistyring skåner batteri og komponenter og øger virkningsgraden.

- Automatisk frakobling efter 30 minutter uden anvendelse med den intelligente frakoblingsautomatik.
- Energigenvinding med generatorisk bremse ved aftagende kørehastighed.

Sikker betjening

Diverse sikkerhedsforanstaltninger reducerer risikoen for tilskadekomst for

operatøren og giver derved en høj grad af sikkerhed:

- På grund af den lave frihøjde på kun 30 mm reduceres faren for personskader i fodområdet betydeligt.
- Ekstra beskyttelse med det fuldstændigt afdækkede kabinet og det optimerede udsyn igennem masten.
- Sikker arbejde selv ved trange pladsforhold takket være lodretstillet styrestang og aktiveret sneglefartskontakt.

EJC M10b E, model med bred sporvidde

- Ideel til løft af lukkede paller.
- Bredden mellem hjularmene (b4) kan indstilles ved hjælp af to adaptere: 882 mm/1052 mm/1252 mm.
- Det er muligt at anvende påbygningsudstyr med FEM/ISO-gaffelslæden.

Ekstraudstyr

Kan fås i løftehøjderne 1.540 mm og 1.900 mm.

Vores fabrikker i Norderstedt, Moosburg og Landsberg er certificeret. **ISO 9001**
ISO 14001

Jungheinrich truck opfylder de europæiske sikkerhedskrav.



JUNGHEINRICH