

Korteste universaltruck i sin klasse på verdensplan (EMD 115i)

Optimale køreegenskaber med ProTracLink

Præcis positionering af lasten

Integreret lader til enkel opladning

**LION**  
technology



## EMD 115i/118

### Eldreven palleløfter med styrestang (1.500/1.800 kg)

Den styrestangsstyrede eltruck EMD 115i/118 byder med sin lave udbygningslængde kombineret med det integrerede hjularmsløft på en vifte af yderst fleksible anvendelsesmuligheder.

EMD 118 giver mulighed for problemløst optag af plukkevarer med en vægt på op til 800 kg i en rygskånende plukkehøjde samt lette stablingsopgaver op til en løftehøjde på 1.520 mm. Samtidig er EMD 118 med den meget lave udbygningslængde på kun 628 mm ikke kun manøvredygtig og kompakt, men også forudset til indsats i filialer, i meget snævre lagerområder eller på lastbil.

EMD 115i trumfer med den avancerede lithium-ion-teknologi i form af en batterikuffert, der kun vejer 17 kg. Ud over evnen til hurtig opladning og mellemladning ligger hovedfordelen i et betydeligt mindre batterirum. Dermed reduceres ikke bare udbygningsmålet (I2), men også truckens samlede vægt betydeligt. Dermed bliver det meget nemmere at anvende trucken på trang

plads eller i vægtfølsomme områder, og den klassiske indsats i detailhandel eller på lastbilen bliver endnu mere attraktiv. Med en udbygningslængde på kun 558 mm er EMD 115i verdens korteste universaltruck i sin klasse.

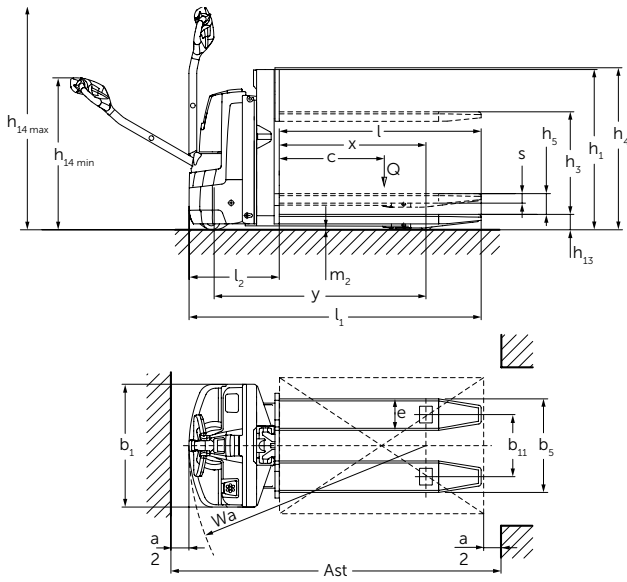
En anden truckvariant med kortere løftemast (ergonomisk løftehøjde) byder derudover på optimale forudsætninger for rygskånende plukkearbejde i en højde på op til 690 mm (med hjularmsløft: 812 mm) og varetransport med lav intensitet. Hvis temaet lydstyrke er vigtigt for dig, giver EMD med optionen silentDRIVE en uproblematisk anvendelse i støjfølsomme områder eller tidsrum.

De styrestangsstyrede trucks af typen EMD er fleksibelt anvendt til lasttransporter på korte strækninger og til lette stablingsopgaver. Ud over den meget korte udbygningslængde og det kompakte design er det især den enkle håndtering med talrige ergonomiske fordele, der imponerer.

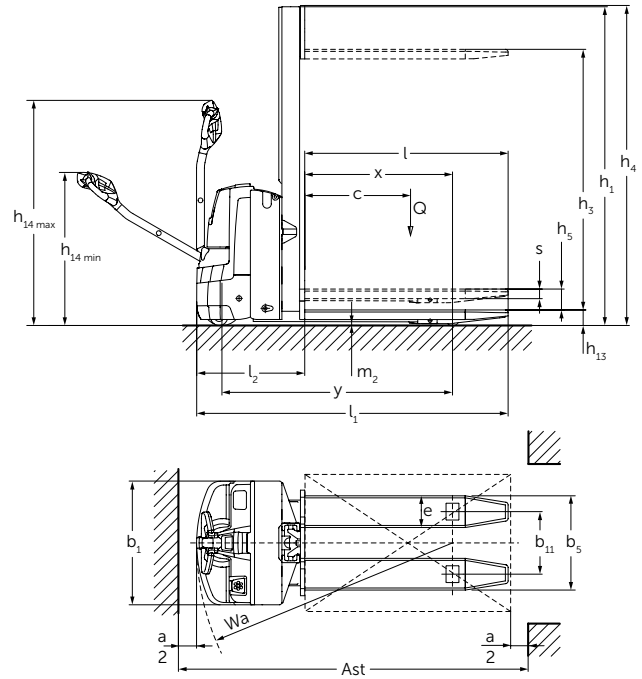
**JUNGHEINRICH**

# EMD 115i/118

**EMD 115i**  
Ergoløftvariant



**EMD 118**  
og EMD 115i



# Tekniske data i henhold til VDI 2198

			Jungheinrich			
			EMD 115i	EMD 115i Ergo-løftehøjde	EMD 118	
Kendtegn	1.1	Producent (kort betegnelse)				
	1.2	Producentens typebetegnelse				
	1.3	Drev		elektrisk		
	1.4	Betjening: manuel, gående, stående, siddende, plukketruck		gående		
	1.5	Løfteevne/last	Q t	1,5 <sup>3)</sup>	1,5 <sup>3)</sup>	1,8 <sup>4)</sup>
	1.5.1	Løfteevne/last ved mastløft	Q t		0,8	
	1.5.2	Løfteevne/last ved hjularmsløft	Q t	1,5 <sup>3)</sup>	1,5 <sup>3)</sup>	2 <sup>4)</sup>
	1.6	Lastens tyngdepunkt	c mm		600	
	1.8	Lastafstand	x mm		942	
1.9	Akselafstand	y mm	1.356	1.356	1.426	
Vægt	2.1.1	Egenvægt inkl. batteri (se række 6.5)	kg	510	480	650
	2.2	Akselbelastning med last for/bag	kg	660 / 1.350	635 / 1.345	720 / 1.730
	2.3	Akselbelastning uden last for/bag	kg	360 / 150	335 / 145	470 / 180
Hjul/chassis	3.1	Dæk		PU		
	3.2	Dækstørrelse for	mm	Ø 230 x 65		
	3.3	Dækstørrelse bag	mm	Ø 75 x 95 / Ø 75 x 75		
	3.4	Ekstrahjul (mål)	mm	Ø 100 x 40		
	3.5	Hjul, antal for/bag (x = drevet)		1x + 2 / 2 eller 4		
	3.6	Sporbredde, for	b <sub>10</sub> mm	508		
	3.7	Sporbredde, bag	b <sub>11</sub> mm	365		
Basismål	4.2	Mastens højde (sænket)	h <sub>1</sub> mm	1.865	955	1.865
	4.3	Friløft	h <sub>2</sub> mm	1.520	600	1.520
	4.4	Løftehøjde	h <sub>3</sub> mm	1.520	600	1.520
	4.5	Mastens højde, hævet	h <sub>4</sub> mm	1.987	1.077	1.987
	4.6	Initialløft	h <sub>5</sub> mm	122		
	4.9	Styrestangens højde i kørepositionen min./maks.	h <sub>14</sub> mm	797 / 1.313		
	4.15	Højde sænket	h <sub>13</sub> mm	86		
	4.19	Samlet længde	l <sub>1</sub> mm	1.748	1.748	1.818
	4.20	Længde inkl. gaffelbagside	l <sub>2</sub> mm	558	558	628
	4.21	Samlet bredde	b <sub>1</sub> /b <sub>2</sub> mm	726		
	4.22	Gaffelmål	s/e/l mm	56 / 185 / 1.190		
	4.25	Gaffelbredde udvendig	b <sub>5</sub> mm	550		
	4.32	Frihøjde midte akselafstand	m <sub>2</sub> mm	20		
	4.33	Arbejds gangbredde ved palle 1000 x 1200 på tværs	Ast mm	1.948 <sup>2)</sup>	1.948 <sup>2)</sup>	2.018 <sup>2)</sup>
	4.34	Arbejds gangbredde ved palle 800 x 1200 på langs	Ast mm	1.958 <sup>1)</sup>	1.958 <sup>1)</sup>	2.028 <sup>1)</sup>
4.35	Venderadius	W <sub>a</sub> mm	1.452 <sup>5)</sup>	1.452 <sup>5)</sup>	1.522 <sup>5)</sup>	
Ydelsesdata	5.1	Kørehastighed med/uden last	km/t	6 / 6		
	5.2	Løfthastighed med/uden last	m/s	0,18 / 0,3		
	5.3	Sænkehastighed med/uden last	m/s	0,19 / 0,19		
	5.7	Stigeevne med/uden last	%	8 / 15		
	5.10	Driftsbremse		regeneratorisk		
Elektrisk	6.1	Køremotor, ydelse S2 60 min.	kW	1,0		
	6.2	Løftemotor, effekt ved S3 15 %	kW	1,2		
	6.3	Batteri iht. DIN 43531/35/36 A, B, C, nej		43535 B		
	6.4	Batterispænding/nominal kapacitet K5	V/Ah	24 / 40	24 / 40	24 / 150
	6.5	Batterivægt	kg	17	17	151
	6.6	Energiforbrug iht. EN 16796	kWh/h	0,43	0,43	0,58
		CO-ækvivalent iht. EN 16796	kg/t	0,2	0,2	0,3
An-det	8.1	Kørestyringstype		vekselstrøm speedCONTROL		
	8.4	Støjniveau ved førerens øre i henhold til EN 12 053	dB (A)	64		

<sup>1)</sup> Diagonalt iht. VDI: + 198 mm

<sup>2)</sup> Diagonalt iht. VDI: + 313 mm

<sup>3)</sup> I dobbeltstabilingsindsats: Mastløft maks. 0,75 t / samlet last maks. 1,5 t

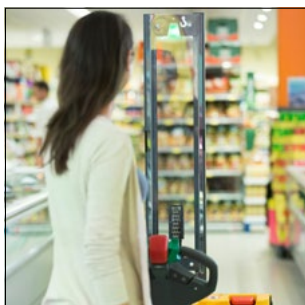
<sup>4)</sup> I dobbeltstabilingsindsats: Mastløft maks. 0,8 t / samlet last maks. 1,8 t

<sup>5)</sup> Lastdel hævet; med lastdel sænket + 48 mm

# Udnyt fordelene



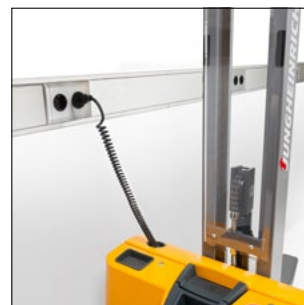
Dobbelt-dækkerfunktion: Optag af to paller over hinanden



Optimalt udsyn til gaffer og omkringliggende område



Kort løftemast på EMD 115i for ergonomisk plukning op til 690 mm højde



Nem opladning i alle 230 V-stikkontakter med den integrerede lader

## Fleksibel indsats

Det integrerede hjularmsløft samt de fast forbundne støttehjul ProTracLink gør EMD til en universaltruck med fleksibel indsats:

- På lavtløftsområdet ideel til korte transportstrækninger af last op til 2.000 kg.
- Effektiv som dobbeltstabler med transport af 2 europaller over hinanden (hjularmsløft 1.000 kg/mastløft 800 kg).
- Kan som højtøftende truck anvendes til lette stablingsopgaver op til 1.520 mm højde.

## Sikkert arbejde på snæver plads

Ikke mindst på grund af sine kompakte mål egner EMD sig optimalt til næsten enhver indsats, selv ved trange pladsforhold:

- Diskret og sikker håndtering i filialer med kundetraffic med sin meget lave udbygningslængde og smalle arbejds-gangbrede.
- Optimalt udsyn til lasten med det særlige mastdesign med integreret synsfelt og særlig udformning af batteriafdækningen.
- Indsats på lastbil, på mellemdæk eller i elevator med sin lave egenvægt.

## Optimeret håndtering af paller

Mange ydelseskaraktistika gør arbejdet med EMD ekstra sikkert og økonomisk:

- Præcist og nænsomt løft af last med omdrejningsreguleret hydraulikmotor.
- Nænsom afsænkning af lasten med proportionalhydraulik (tilvalg).
- Tilstrækkelig sikkerhedsafstand til stableren takket være lange styrestænger.
- Optimalt udsyn til gaffelpidserne, selv for lave operatører.

## Stabile køreegenskaber

De affjedrede og dæmpede støttehjul på EMD, der er forbundet med den patenterede koblingssvingarm ProTracLink, fordeler støtten alt efter køresituationen. Dette taler for indsats på læsserampe samt til omlæsning fra lastbil.

## Altid velinformeret

2-tommer-displayet (tilvalg) - som centralt visnings- og indstillingsinstrument - giver operatøren kontrol og overblik:

- Batteriladetilstand, driftstimer og fejlmeddelelser.
- Vælg mellem 3 køreprogrammer.
- Aktivering af trucken med EasyAccess med softkey, pinkode eller transponderkort (tilvalg).

## Bekymringsfri med litium-ion-teknologi

EMD byder på enten en 40-Ah-li-ion-batterikuffert (EMD 115i) eller et 110-Ah-li-ion-batteri (tilvalg ved EMD 118):

- Indsatstider på op til tre timer allerede ved 40-Ah-batterikuffert (EMD 115i).
- Mellemadning: Allerede ved en mellemadning på 30 minutter er batteriet ladet 50 % op, efter 80 minutter 100 %.
- Intet behov for batteriskift.
- Altid fuld effekt takket være spændingsstabilitet.
- Lavere udgifter pga. længere levetid og minimal vedligeholdelse i forhold til blysyrebatterier.
- Intet behov for laderum og ventilation, da der ikke sker nogen gasdannelse.
- Nem opladning i alle 230 V-stikkontakter med den integrerede lader.

## Andet ekstraudstyr

Omfattende tilbehør giver mulighed for individuel tilpasning til din situation:

- Tandem-lastruller.
- Silence-lastruller.
- Lastgitter.
- Kølehusversion.
- silentDRIVE for støjsvag indsats.

Vores fabrikker i Norderstedt, Moosburg og Landsberg er certificeret. **ISO 9001**  
**ISO 14001**

Jungheinrich truck opfylder de europæiske sikkerhedskrav.



**JUNGHEINRICH**