

Dobbeltstabling på lastbil,  
varetransport eller truckindsats

Effektivt fremdriftskoncept

Variabel truckkonfiguration

Fleksibel og smidig

Forskellige platformsvarianter

**LI-ION**  
technology



## ERD 120/220

### Eldreven palleløfter med styrestang (2.000 kg)

Den elektriske stabler med styrestang ERD er en specialist til dobbeltstabling af- og pålæsning af lastbiler. Som en meget alsidig og kraftig truck er den ligeledes egnet til plukning, til effektiv transport af last over længere strækninger eller til ind- og udstabling op til en løftehøjde på 2.900 mm.

Ved kundeindividuel tilpasning til den enkelte indsatsituation findes der et modulopbygget system af ståplader, batterirum, drev og forskellige master. Dermed kan ERD tilpasses og optimeres individuelt til dine krav.

En lang række ekstraudstyr og truckens robuste konstruktion gør arbejdet lettere, øger sikkerheden for føreren og trucken og reducerer humansvingninger.

Ud over den innovative platformsaftjædring er hele motorenheden som standard lejet fjedrende med ShockProtect. Især

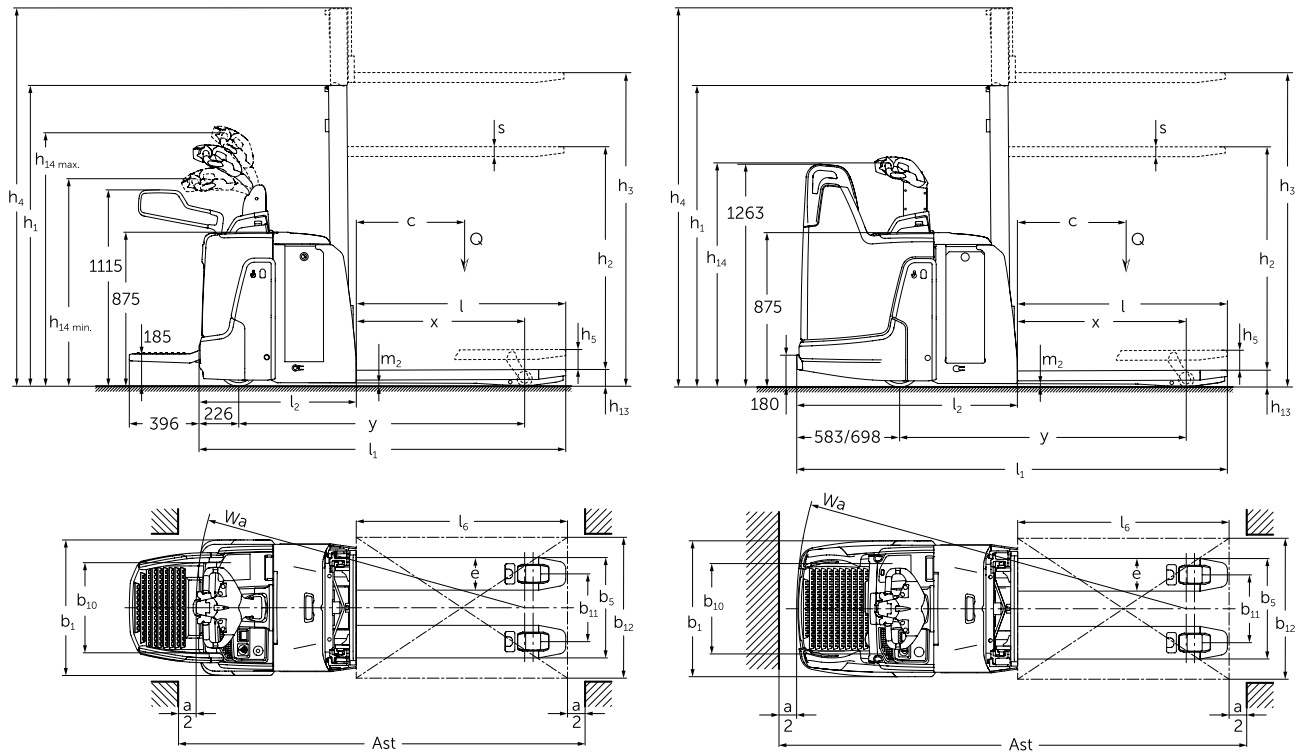
ved rampekørsel nedsættes dermed de stød og slag, som har indvirkning på trucken, varerne og især på føreren.

Kørsel uden at blive træt, også med tunge laster, takket være den elektriske styring, der er standard. Assistentssystemet curveCONTROL sørger for sikkerhed ved kurvekørsel ved hjælp af en automatisk hastighedsreducering. Varianten drivePLUS med en kørehastighed på op til 14 km/t gør det desuden muligt at omlæse varer hurtigt og energibesparende.

Til særligt krævende indsatser har føreren kraftige li-ion-batterier med mulighed for lyn- og mellemopladning eller standardbatterier med op til 465 Ah til rådighed. Kombineret med moderne vekselstrømsteknik giver dette mulighed for lange indsatstider med samtidig lavt strømforbrug, specielt til indsatser i flerholdsdrift.

**JUNGHEINRICH**

# ERD 120/220



Standardmastversioner ERD 120/220/220 drivePLUS				
	Løftehøjde $h_3$ (mm)	Mastens højde, sænket $h_1$ (mm)	Friløft $h_2$ (mm)	Mastens højde, hævet <sup>1)</sup> $h_4$ (mm)
Enkel E	1500	1921	1468	1953
	1660	2081	1628	2113
	2100	2521	2068	2553
Dobbelt ZT	1660	1306	100	2115
	2010	1481	100	2465
	2100	1526	100	2555
	2560	1756	100	3015
Dobbelt ZZ	2900	1926	100	3355
	2500	1706	1250	2956
	2900	1906	1450	3356
Tredobbelt DT	2050	1213	100	2513
	2350	1313	100	2813
	2500	1363	100	2963
	2905	1498	100	3368

<sup>1)</sup> inklusive basisløft + 122 mm

# Tekniske data i henhold til VDI 2198

			Jungheinrich		
			ERD 120 <sup>1)</sup>	ERD 220 <sup>1)</sup>	ERD 220 drive-PLUS <sup>1)</sup>
Kendetegn	1.1	Producent (kort betegnelse)		Jungheinrich	
	1.2	Producentens typebetegnelse			
	1.3	Drev		elektrisk	
	1.4	Betjening: manuel, gående, stående, siddende, plukketruck		stående/gående	
	1.5	Løfteevne/last	Q t	2	
	1.5.1	Løfteevne/last ved mastløft	Q t	1	
	1.5.2	Løfteevne/last ved hjularmsløft	Q t	2 <sup>3)</sup>	
	1.6	Lastens tyngdepunkt	c mm	600	
	1.8	Lastafstand	x mm	956 <sup>8)</sup>	
1.9	Akselafstand	y mm	1.624 <sup>6)</sup>		
Vægt	2.1.1	Egenvægt inkl. batteri (se række 6.5)	kg	1.010	
	2.2	Akselbelastning med last for/bag	kg	1.830 / 1.185	
	2.3	Akselbelastning uden last for/bag	kg	260 / 750	
Hjul/chassis	3.1	Dæk		Vulkollan	
	3.2	Dækstørrelse for	mm	ø 230 x 65	ø 230 x 77
	3.3	Dækstørrelse bag	mm	ø 85 x 95 / ø 85 x 75	
	3.4	Ekstrahjul (mål)	mm	ø 140 x 50	
	3.5	Hjul, antal for/bag (x = drevet)		1x + 2 / 2 oder 4	
	3.6	Sporbredde, for	b <sub>10</sub> mm	512	
	3.7	Sporbredde, bag	b <sub>11</sub> mm	385	
Basismål	4.2	Mastens højde (sænket)	h <sub>1</sub> mm	1.306	
	4.3	Friløft	h <sub>2</sub> mm	100	
	4.4	Løftehøjde	h <sub>3</sub> mm	1.660	
	4.5	Mastens højde, hævet	h <sub>4</sub> mm	2.115	
	4.6	Initialløft	h <sub>5</sub> mm	122	
	4.9	Styrestangens højde i kørepositionen min./maks.	h <sub>14</sub> mm	1.230 / 1.410 <sup>4)</sup>	
	4.15	Højde sænket	h <sub>13</sub> mm	90	
	4.19	Samlet længde	l <sub>1</sub> mm	2.084 <sup>6)</sup>	
	4.20	Længde inkl. gaffelbagside	l <sub>2</sub> mm	894 <sup>6)</sup>	
	4.21	Samlet bredde	b <sub>1</sub> /b <sub>2</sub> mm	770	
	4.22	Gaffelmål	s/e/l mm	56 / 185 / 1.190	
	4.25	Gaffelbredde udvendig	b <sub>5</sub> mm	570	
	4.32	Frihøjde midte akselafstand	m <sub>2</sub> mm	19	
	4.33	Arbejdsgangbredde ved palle 1000 x 1200 på tværs	Ast mm	2.300 / 2.668 <sup>6)</sup>	
4.34	Arbejdsgangbredde ved palle 800 x 1200 på langs	Ast mm	2.310 / 2.535 <sup>6)</sup>		
4.35	Venderadius	W <sub>a</sub> mm	1.866 <sup>6)</sup>		
Ydelsesdata	5.1	Kørehastighed med/uden last	km/t	8,2 / 9	9,5 / 12,5
	5.2	Løfthastighed med/uden last	m/s	0,17 / 0,32	
	5.3	Sænkehastighed med/uden last	m/s	0,45 / 0,35 <sup>5)</sup>	
	5.7	Stigeevne med/uden last	%	8 / 16	8 / 16
	5.10	Driftsbremse		regeneratorisk	
	5.11	Parkeringsbremse		elektromagnetisk	
Elektrisk	6.1	Køremotor, ydelse S2 60 min.	kW	2,0	2,8
	6.2	Løftemotor, effekt ved S3 10 %	kW	2,2 <sup>11)</sup>	
	6.3	Batteri iht. DIN 43531/35/36 A, B, C, nej		43535 B	
	6.4	Batterispænding/nominal kapacitet K5	V/Ah	24 / 250 <sup>2)</sup>	
	6.5	Batterivægt	kg	235	
	6.6	Energiforbrug iht. EN 16796	kWh/h	0,68	0,62
		CO-ækvivalent iht. EN 16796	kg/t	0,4	0,3
	6.7	Omlæsningsydelse	t/h	84	108
6.8	Energiforbrug ved maks. omlæsningsydelse	kWh/h	0,83	1,44	
An-det	8.1	Kørestyringstype		vekselstrøm speedCONTROL	
	8.4	Støjniveau ved førerens øre i henhold til EN 12 053	dB (A)	71	68

<sup>1)</sup> Alle data er baseret på følgende: Ståplade: opklappelig (klappet op); batterium: M-SBE; mast: ZT1660; gaffellængde: 1190mm; initialløft: hævet

<sup>2)</sup> Batterierne fås med en kapacitet på op til 465 Ah.

<sup>3)</sup> I dobbeltstafplingsindsats: Mastløft maks. 1 t / samlet last maks. 2 t

<sup>4)</sup> Værdier for opklappelig ståplade. Ved fast ståplade: 1.256 mm (L296 mm ved batterium L høj-SBE) eller 1.204/1.284 mm ved højdejusterbar styrestang

<sup>5)</sup> Værdier for proportionalhydraulik. Ved sort-hvid-hydraulik (standard): 0,26/0,27 m/s

<sup>6)</sup> Værdi for batterium M-SBE, M-VBE, L-SBE & L høj-SBE: +72 mm; L-VBE: +117 mm

<sup>7)</sup> Værdi for duplex frisigt. Enkeltmast: +1 mm; DT-mast: +10 mm; duplex friløft: +29 mm

<sup>8)</sup> Værdi for gaffellængde 1190 mm. Gaffellængde 1150 mm: -40 mm

<sup>9)</sup> Værdi for initialløft hævet. Sænket initialløft: +48 mm

<sup>10)</sup> Værdi for opklappelig platform, som er klappet ned: +396 mm; kompakt, fast platform: +357 mm; forlænget, fast platform: +472mm; L-platform: +477 mm

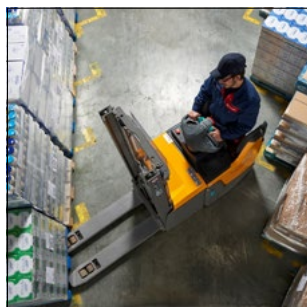
<sup>11)</sup> Værdi for proportionalhydraulik. Ved sort-hvid-hydraulik (standard): 1,9 kW

Dette typeblad iht. VDI-direktiv 2198 nævner kun tekniske værdier for standardenheden. Andre hjul, andre master, ekstraordninger osv. kan resultere i andre værdier.

# Udnyt fordelene



Dobbeltdekkerindsats til hurtig varetransport og dobbeltstabling



Korteste faste platform for større sidebeskyttelse og største manøvredegytighed



Alt på sin plads: Effektivt arbejde med en struktureret arbejdsplads

## Variabelt truckudstyr

- 4 varianter af platforme (opklappelig, kompakt, forlænget og platform til plukning).
- 3 motorvarianter til hurtig acceleration og kørehastigheder op til 14 km/h.
- 3 størrelser batterirum til batterier fra 200 Ah til 465 Ah.
- 14 master op til 2.900 mm løftehøjde.
- 2 gaffellængder (1.150 og 1.190 mm).

## Ergonomi

- Jungheinrich-ShockProtect: Ud over platformen beskytter det affjedrede drev føreren, trucken og lasten mod stød.
- Elektrisk styring via den ergonomisk formede smartPILOT (højdejusterbar option) gør, at man kan arbejde uden at blive træt.
- Affjedrede og dæmpede støttehjul – fast forbundet med koblingssvingarmen ProTracLink – for sikker kørsel i enhver køresituation.
- Hurtig og nem tilpasning af platformens affjedring til førerens individuelle vægt ved hjælp af justerbar, dæmpet ståplade (option).

- Et 2-tommer-display informerer om batteriladetilstand, driftstimetid, visning af restladning, fejlkoder samt kørehastighed inkl. valg mellem 3 køreprogrammer via softkey (tilvalg).
- Forskellige praktiske fralægningsmuligheder.

## Sikkerhed

- Optimeret og sikker hastighed i sving takket være lastafhængig curveCONTROL (ved ERD 220 og 220 drivePLUS).
- Kontrolleret hydraulik (tilvalg) giver blid afsætning af lasten og præcis placering af paller i reolen.
- Bedre synlighed i dårligt belyste områder takket være integreret DayLED-kørellys (tilvalg).
- Aktiv fodbeskyttelse: Hastighedsreducing ved fødderne uden for truckkonturen (option).
- Aktivering af trucken med EasyAccess via softkey, pinkode eller transponderkort (tilvalg).

## Effektivitet

- Kraftig motor for fremragende accelerationsværdier og høj kørehastighed.
- Lange indsattider takket være energibesparende vekselstrømsteknik og høje batterikapaciteter på 200-465 Ah.

- Batteriudtag i siden til indsats med flere skiftehold (option).
- Palleendestop på chassiset for hurtig og præcis positionering af 2 paller over hinanden.

## Ekstraudstyr

- Lastgitter i 2 højder.
- Holder til ekstraudstyr på batteriafdækningen.
- Robust tilvalgsbøjle, der kan anvendes overalt.
- Lygter til oplysning af lastbiler.
- Folierulleholder.
- A4-skriveunderlag.
- Magnetisk opbevaringsrum.
- Klatrehjælp til kørsel på tværs ind i paller.

## Litium-ion-teknologi

- Høj tilgængelighed takket være ekstremt korte ladetider.
- Intet behov for batteriskift.
- Lavere udgifter pga. længere levetid og minimal vedligeholdelse i forhold til blysyrebatterier.
- Intet behov for laderum og ventilation, da der ikke sker nogen gasdannelse.
- Længere levetid med 5 års Jungheinrich-garanti.

Vores fabrikker i Norderstedt, Moosburg og Landsberg er certificeret. **ISO 9001**  
**ISO 14001**

Jungheinrich truck opfylder de europæiske sikkerhedskrav.



**JUNGHEINRICH**