

Truckbredde på kun 820 mm

Smalle arbejdsgange

Ergonomisk siddeposition

Vekselstrømsteknik

LION
technology



ESC 214/216/214z/216z

Elektrisk stabler med sidevendt sæde (1.400/1.600 kg)

Den elektriske stabler med sidevendt sæde, ESC 214/216, er ideel til længere transportstrækninger med ind- og udstabling. Med en bredde på kun 820 mm og med en smal arbejdsgang-bredde viser ESC sin særlige styrke ved indsats i lagerområder med snæver plads og ved betjening af blokklager.

Den behagelige siddestilling med siden til køreretningen giver føreren godt udsyn. En fordel, der særligt mærkes i forbindelse med hyppige skift af kørselsretning. Fodområdet kan indstilles individuelt i højden, og dermed kan førere med forskellig højde opnå en afspændt arbejdsstilling.

Hertil kommer yderligere fordele:

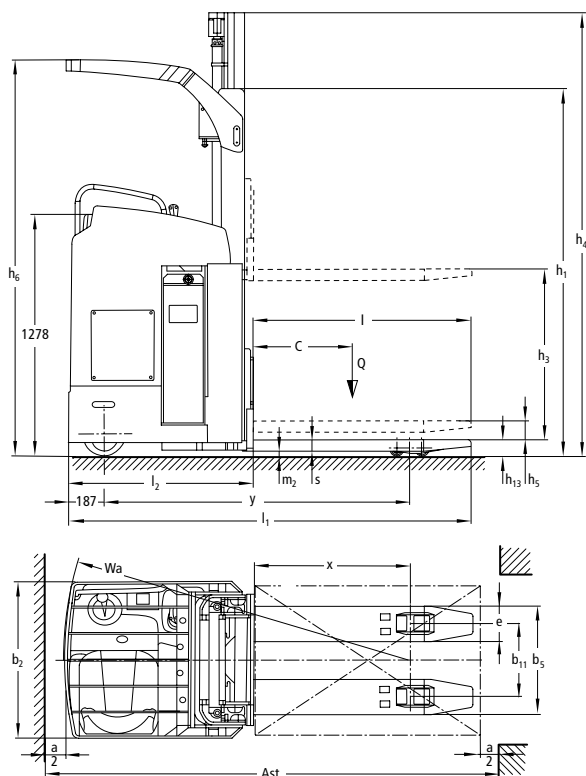
- Stærk, innovativ 2,8 kW vekselstrømskøremotor giver de bedste kørsels- og accelerationsydelser.

- Høj restløfteevne og kraftig løftemotor.
- Særligt robust chassis til de højeste krav.
- Display med visning af ratstilling og valg af køreprogram (tilvalg).
- Elektrisk styring letter rangering med få omdrejninger på rattet.
- Lave driftsomkostninger på grund af fremragende energiuudnyttelse.

Med initialløftet klarer ESC 214z/216z også ujævne gulve legende let. Alle køre- og løftfunktioner betjenes med multifunktionsgrebet uden at flytte hånden. Med den kompakte konstruktion og den gode ergonomi er ESC den ideelle stabler til trange pladsforhold.

JUNGHEINRICH

ESC 214/216/214z/216z



Standardmastversioner ESC 214/216/214z/216z									
	Løftehøjde h_3 (mm)	Mastens højde, sænket h_1 (mm)		Friløft h_2 (mm)		Mastens højde, hævet h_4 (mm)		Højde over sikkerhedsstaget (kabine) h_6 (mm)	
		ESC 214 / 214z	ESC 216 / 216z	ESC 214 / 214z	ESC 216 / 216z	ESC 214 / 214z	ESC 216 / 216z	ESC 214 / 214z	ESC 216 / 216z
		Dobbelt ZT	2800	-	1995	-	100	-	3372
	2900	1995	-	100	-	3422	-	2093	-
	3100	-	2145	-	100	-	3672	-	2243
	3200	2145	-	100	-	3722	-	2243	-
	3500	-	2345	-	100	-	4072	-	2288
	3600	2345	-	100	-	4122	-	2288	-
	4000	-	2595	-	100	-	4572	-	2288
	4100	2595	-	100	-	4622	-	2288	-
	4200	-	2695	-	100	-	4772	-	2288
	4300	2695	-	100	-	4822	-	2288	-
Dobbelt ZZ	2800	-	1945	-	1373	-	3372	-	2093
	2900	1945	-	1420	-	3422	-	2093	-
	3100	-	2095	-	1523	-	3672	-	2243
	3200	2095	-	1570	-	3722	-	2243	-
	3500	-	2295	-	1723	-	4072	-	2288
	3600	2295	-	1770	-	4122	-	2288	-
	4000	-	2545	-	1973	-	4572	-	2288
	4100	2545	-	2020	-	4622	-	2288	-
	4200	-	2645	-	2073	-	4772	-	2288
	4300	2645	-	2120	-	4822	-	2288	-
Tredobbelt DZ	4200	-	1945	-	1376	-	4770	-	2093
	4300	1945	-	1426	-	4830	-	2093	-
	5250	-	2295	-	1726	-	5820	-	2288
	5350	2295	-	1776	-	5880	-	2288	-
	6200	-	2615	-	2046	-	6790	-	2288

Tekniske data i henhold til VDI 2198

Kendetegn	1.1	Producent (kort betegnelse)	Jungheinrich					
			ESC 214	ESC 216	ESC 214z	ESC 216z		
Kendetegn	1.2	Producentens typebetegnelse						
	1.3	Drev	elektrisk					
	1.4	Betjening: manuel, gående, stående, siddende, plukketruck	siddende					
	1.5	Løfteevne/last	Q t	1,4	1,6	1,4	1,6	
	1.6	Lastens tyngdepunkt	c mm	600				
	1.8	Lastafstand	x mm	860	860	874 ²⁾	874 ²⁾	
	1.9	Akselafstand	y mm	1.648	1.648	1.677 ²⁾	1.677 ²⁾	
	Vægt	2.1.1	Egenvægt inkl. batteri (se række 6.5)	kg	1.590	1.590	1.660	1.660
		2.2	Akselbelastning med last for/bag	kg	1.316 / 1.674	1.340 / 1.850	1.285 / 1.775	1.370 / 1.890
2.3		Akselbelastning uden last for/bag	kg	1.113 / 477	1.113 / 477	1.162 / 498	1.162 / 498	
Hjul/chassis	3.1	Dæk	polyuretan					
	3.2	Dækstørrelse for	mm	Ø 230 x 77				
	3.3	Dækstørrelse bag	mm	Ø 85 x 85				
	3.4	Ekstrahjul (mål)	mm	Ø 140 x 126				
	3.5	Hjul, antal for/bag (x = drevet)		2-1x/4				
	3.6	Sporbredde, for	b ₁₀ mm	544				
	3.7	Sporbredde, bag	b ₁₁ mm	385				
Basismål	4.2	Mastens højde (sænket)	h ₁ mm	1.995				
	4.3	Friløft	h ₂ mm	100				
	4.4	Løftehøjde	h ₃ mm	2.900	2.800	2.900	2.800	
	4.5	Mastens højde, hævet	h ₄ mm	3.422				
	4.6	Initialløft	h ₅ mm	0	0	125	125	
	4.7	Højde over sikkerhedstaget (kabine)	h ₆ mm	2.095 ³⁾				
	4.8	Siddehøjde/ståhøjde	h ₇ mm	950				
	4.15	Højde sænket	h ₁₃ mm	90				
	4.19.4	Samlet længde, inkl. gaffellængde	l ₁ mm	2.125	2.125	2.140	2.140	
	4.20	Længde inkl. gaffelbagside	l ₂ mm	975	975	990	990	
	4.21	Samlet bredde	b ₁ /b ₂ mm	820				
	4.22	Gaffelmål	s/e/l mm	60 / 185 / 1.150	60 / 185 / 1.150	60 / 185 / 1.150	65 / 185 / 1.150	
	4.25	Gaffelbredde udvendig	b ₅ mm	570				
4.32	Frihøjde midte akselafstand	m ₂ mm	30	30	25	25		
4.34	Arbejdsgangbredde ved palle 800 x 1200 på langs	Ast mm	2.383 ¹⁾	2.383 ¹⁾	2.398 ¹⁾	2.398 ¹⁾		
4.35	Venderadius	W _a mm	1.843	1.843	1.872 ²⁾	1.872 ²⁾		
Ydelsesdata	5.1	Kørehastighed med/uden last	km/t	9,1 / 9,1				
	5.2	Løftehastighed med/uden last	m/s	0,15 / 0,24	0,13 / 0,24	0,14 / 0,23	0,14 / 0,23	
	5.3	Sænkehastighed med/uden last	m/s	0,42 / 0,42	0,42 / 0,42	0,42 / 0,38	0,42 / 0,38	
	5.7	Stigeevne med/uden last	%	7 / 12				
	5.10	Driftsbremse		elektrisk				
Elektrisk	6.1	Køremotor, ydelse S2 60 min.	kW	2,8				
	6.2	Løftemotor, effekt ved S3 10 %	kW	3				
	6.3	Batteri iht. DIN 43531/35/36 A, B, C, nej		nej				
	6.4	Batterispænding/nominal kapacitet K5	V/Ah	24 / 465				
	6.5	Batterivægt	kg	380				
	6.6	Energiforbrug iht. EN 16796	kWh/h	0,94	1,02	0,94	1,02	
		CO-ækvivalent iht. EN 16796	kg/t	0,5	0,6	0,5	0,6	
Andet	8.1	Kørestyringstype		vekselstrøm speedCONTROL				

¹⁾ Diagonalt iht. VDI: + 190 mm

²⁾ Lastdel hævet: - 78 mm

³⁾ se masttabel

Udnyt fordelene



Holdebøjle giver sikker ind- og udstigning og mulighed for montering af forskelligt ekstraudstyr



Behagelig siddestilling med gulvplade, der kan indstilles i højden i ESE 220/320



Ergonomisk placering af alle betjeningsenheder



Godt udsyn

Innovativ vekselstrømsteknik

Højere ydelse med samtidig reduktion af driftsomkostningerne. Fordelene:

- Høj virkningsgrad med rigtig god energidnyttelse.
- Kraftig acceleration.
- Hurtige retningsskift.
- Ingen kulbørster – køremotoren er vedligeholdelsesfri.
- 2 års garanti på køremotoren.

Ydelsesfremmende ergonomi

Førerpladsplaceringen på tværs af køreretningen sikrer optimale udsynsforhold og forebygger effektivt nakkeproblemer som følge af hyppige køreretningsskift.

En sikkerhedsafbryder i fodrummet sikrer et maksimum af sikkerhed. Af yderligere ergonomiske funktioner kan nævnes:

- Komfortsæde med vægtindstilling.
- Polstret armlæn.
- Polstret knæområde.
- Bøjle giver sikker ind- og udstigning (bruges samtidig til fastgørelse af fralægningsplads eller dataterminal).

Behagelig og sikker kørsel

En hastighedsregulering ved hjælp af impulsstyringen speedCONTROL giver optimal sikkerhed og legende let styring af kørehastigheden i enhver situation:

- Sikring mod tilbagerulning på stigninger med automatisk bremse.
- Konstante kørehastigheder på stigninger/fald.
- Energigenvinding med generatorisk bremse.
- Særligt bløde, trinløse køreegenskaber.

Enkel betjening og godt udsyn hele vejen rundt

- Alle køre- og løftefunktioner betjenes med multifunktionsgreb uden at skulle flytte hånden.
- Proportionalhydraulik giver præcis positionering af lasten.
- Let og præcis elektrisk styring.
- Beskyttet siddeposition inden for stablerens lukkede konturer.
- Godt udsyn til alle sider uden generende konstruktionsdele, godt udsyn igennem masten og sikkerhedstaget.

Smal stabler med stor manøvrerdygtighed

- Med en stablerbredde på kun 820 mm er ESC'en ideel til indsats i smalle gange og på blokagere.
- Smal arbejdsangbredde og godt beskyttet førerplads giver optimal indsats på snæver plads.

Robust og servicevenlig

- Let adgang til styring og elektronik.
- Adgang til motorrummet i siden.
- Robust, lukket chassis.

Lange indsatstider med blysyrebatteri

- Stærkt batteri med 3 PZS 465 Ah.
- Batteriudtag fra siden via ruller.

Ekstraudstyr

- Diverse opbevaringsmuligheder.
- Varme i sædet.
- Lastgitter.
- Display (køreretning, styrestilling, batteritilstand, driftstimer, klokkeslæt, køreprogrammer).

Litium-ion-teknologi

- Høj tilgængelighed takket være ekstremt korte ladetider.
- Intet behov for batteriskift.
- Lavere udgifter pga. længere levetid og minimal vedligeholdelse i forhold til blysyrebatterier.
- Intet behov for laderum og ventilation, da der ikke sker nogen gasdannelse.
- Længere levetid med 5 års Jungheinrich-garanti.

Vores fabrikker i Norderstedt, Moosburg og Landsberg er certificeret. **ISO 9001**
ISO 14001

Jungheinrich truck opfylder de europæiske sikkerhedskrav.



JUNGHEINRICH