

hydrostaticDRIVE

Lavt forbrug

Bedste stabilitet

Optimalt udsyn

Betjeningskoncept med
individuel tilpasning



DFG/TFG 540s/545s/550s/S50s

Diesel- og gastruck med hydrostatisk drev (4.000/4.500/4.990/5.000 kg)

Vores diesel- og gastrucks med hydrostaticDRIVE muliggør den bedste omlæsningskapacitet, først og fremmest ved reversering (f.eks. ved pålæsning på lastbil). Her kommer styrken ved denne motorteknik til sin fulde ret: dynamisk acceleration, hurtig reversering og præcis kørsel. Med 5 driftsprogrammer kan ydelseskarakteristikken tilpasses optimalt til forskellige indsatskrav.

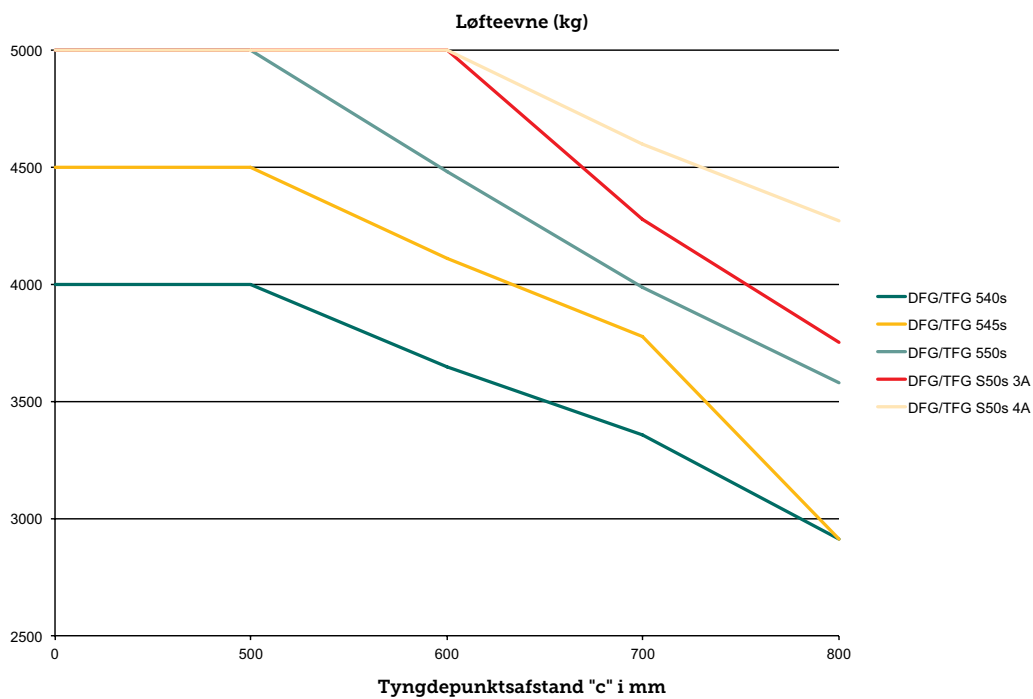
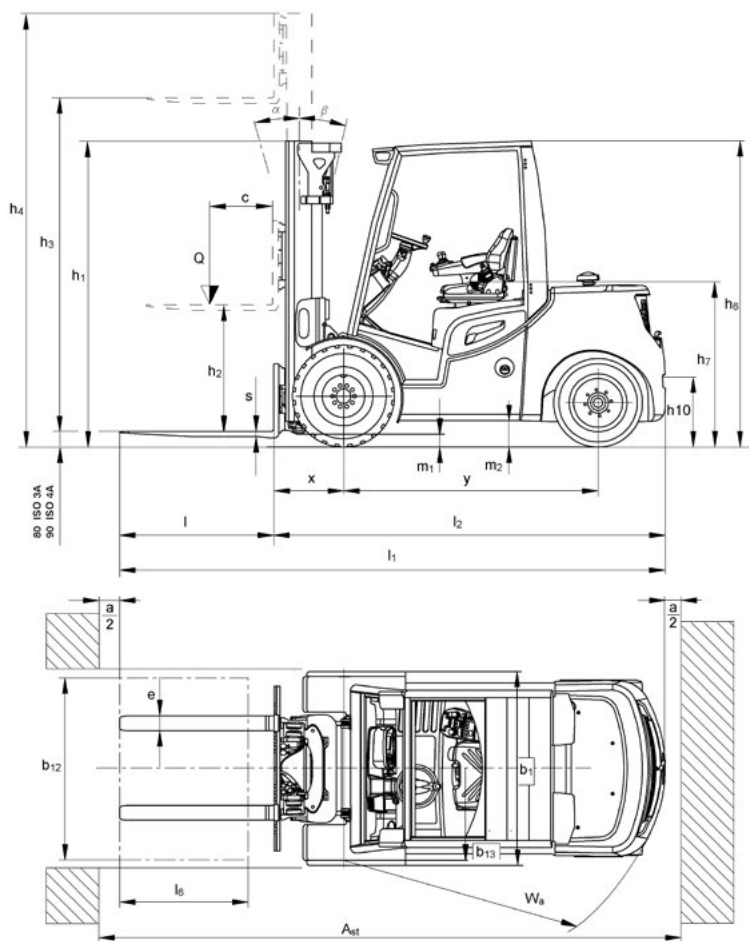
Moderne motorer fra bilindustrien overbeviser med deres elektroniske styring. De giver mulighed for præcist arbejde og en optimal udvikling i ydelsen med samtidigt lavt forbrug. Alle motorer udmærker sig ved lave udstødningsemissioner og ligger væsentligt under de strenge krav i EU-direktiverne. Dieseltrucken leveres som standard med dieselpartikelfilter, og gastrucken kan som tilvalgt leveres med en 3-vejs-katalysator.

Den store arbejdsplads er designet optimalt til føreren. Den trinløst justerbare ratstamme med hukommelsesfunktion og armlænet muliggør tilpasning til enhver førerstørrelse. Med enkeltpunktsjusteringen med 2 justerbare akser kan de primære betjeningslementer indstilles særdeles hurtigt og intuitivt. Dette skaber sikkerhed, beskytter helbredet og giver mulighed for afspændt og koncentreret arbejde. Tagruden af sikkerhedsglas yder beskyttelse mod vind og vejr samt nedfaldende smådele. Det øgede lysindfald giver en behagelig arbejdsatmosfære og bidrager dermed til hurtig og sikker ind- og udstabling.

Vores DFG/TFG i serie 5s med hydrostatisk drev giver de bedste forudsætninger for gennemgående høj ydelse og effektivitet over hele arbejds-skiftet.

**JUNGHEINRICH**

DFG/TFG 540s/545s/550s/S50s



DFG/TFG 540s/545s/550s/S50s

Standardmastversioner DFG 540s/DFG 545s/DFG 550s/DFG S50s/TFG 540s/TFG 545s/TFG 550s/TFG S50s											
	Løftehøjde	Mastens højde, sænket		Friløft			Mastens højde, hævet			Mastens tiltning frem/tilbage	
	h_3	h_1		h_2			h_4			α/β	
	(mm)	(mm)		(mm)			(mm)			(°)	
		DFG 540s / DFG 545s / DFG 550s / TFG 540s / TFG 545s / TFG 550s	DFG S50s / TFG S50s	DFG 540s / DFG 545s / TFG 540s / TFG 545s	DFG 550s / TFG 550s	DFG S50s / TFG S50s	DFG 540s / DFG 545s / TFG 540s / TFG 545s	DFG 550s / TFG 550s	DFG S50s / TFG S50s	DFG 540s / DFG 545s / DFG 550s / TFG 540s / TFG 545s / TFG 550s	DFG S50s / TFG S50s
Dobbelt ZT	3030	-	2440	-	-	150	-	-	4003	-	6/8
	3100	2348	-	150	150	-	3823	3958	-	6/8	-
	3430	-	2640	-	-	150	-	-	4403	-	6/8
	3500	2548	-	150	150	-	4223	4358	-	6/8	-
	4000	2795	-	150	150	-	4720	4858	-	6/8	-
	4030	-	2940	-	-	150	-	-	5003	-	6/8
	4230	-	3040	-	-	150	-	-	5203	-	6/8
	4500	3040	-	150	150	-	5215	5358	-	6/8	-
	4730	-	3290	-	-	150	-	-	5703	-	6/8
	5000	3290	-	150	150	-	5715	5858	-	6/6	-
	5230	-	3540	-	-	150	-	-	6203	-	6/6
	5500	3540	-	150	150	-	6215	6358	-	6/6	-
	5730	-	3790	-	-	150	-	-	6703	-	6/6
	6000	3790	-	150	150	-	6715	6858	-	6/6	-
6230	-	4040	-	-	150	-	-	7203	-	6/6	
6500	4040	-	150	150	-	7215	7358	-	6/6	-	
Dobbelt ZZ	2932	-	2323	-	-	1300	-	-	3955	-	6/8
	3142	2323	-	1565	1415	-	3900	4050	-	6/8	-
	3332	-	2523	-	-	1500	-	-	4355	-	6/8
	3542	2523	-	1765	1615	-	4300	4450	-	6/8	-
	3825	-	2770	-	-	1747	-	-	4848	-	6/8
	4035	2770	-	2012	1862	-	4793	4943	-	6/8	-
	4185	-	2950	-	-	1927	-	-	5208	-	6/8
	4395	2950	-	2192	2042	-	5153	5303	-	6/8	-
	4885	-	3300	-	-	2277	-	-	5908	-	6/6
	5095	3300	-	2542	2392	-	5853	6003	-	6/6	-
	5314	-	3515	-	-	2492	-	-	6337	-	6/6
	5524	3515	-	2757	2607	-	6282	6432	-	6/6	-
	5734	2223	-	1465	1315	-	5158	5308	-	6/8	-
	5944	-	2323	-	-	1300	-	-	5443	-	6/8
6154	-	2423	-	-	1400	-	-	5743	-	6/6	
6364	2423	-	1665	1515	-	5758	5908	-	6/6	-	
6574	-	2590	-	-	1567	-	-	6243	-	6/6	
6784	2590	-	1832	1682	-	6258	6408	-	6/6	-	
6994	-	2770	-	-	1747	-	-	6773	-	6/6	
7204	2770	-	2012	1862	-	6758	6908	-	6/6	-	
7414	-	2950	-	-	1927	-	-	7303	-	6/6	
7624	2950	-	2170	2042	-	7280	7408	-	6/6	-	
7834	-	3120	-	-	2097	-	-	7803	-	6/6	
8044	3120	-	2350	2212	-	7770	7908	-	6/6	-	
8254	-	3300	-	-	2277	-	-	8343	-	6/6	
8464	3300	-	2490	2392	-	8310	8408	-	6/6	-	

Tekniske data i henhold til VDI 2198

Kendetegn	1.1	Producent (kort betegnelse)	Jungheinrich					
			DFG 540s	DFG 545s	DFG 550s	DFG 550s		
Kendetegn	1.2	Producentens typebetegnelse	diesel					
	1.3	Drev	siddende					
	1.4	Betjening: manuel, gående, stående, siddende, plukketruck	siddende					
	1.5	Løfteevne/last	Q t	4	4,5	4,99	5	
	1.6	Lastens tyngdepunkt	c mm	500	500	500	600	
	1.8	Lastafstand	x mm	564	564	564	579	
	1.9	Akselafstand	y mm	1.970	1.970	1.970	2.000	
	Vægt	2.1	Egenvægt	kg	6.150	6.450	6.700	7.300
		2.2	Akselbelastning med last for/bag	kg	8.900 / 1.250	9.600 / 1.350	10.300 / 1.400	10.750 / 1.550
2.3		Akselbelastning uden last for/bag	kg	2.850 / 3.300	2.800 / 3.650	2.750 / 3.950	2.950 / 4.350	
Hjul/chassis	3.1	Dæk	SE					
	3.2	Dækstørrelse for	mm	8.25-15	300-15	300-15	300-15	
	3.3	Dækstørrelse bag	mm	28x9-15				
	3.5	Hjul, antal for/bag (x = drevet)	2x/2					
	3.6	Sporbredde, for	b ₁₀ mm	1.195	1.160	1.160	1.160	
	3.7	Sporbredde, bag	b ₁₁ mm	1.150				
	Basismål	4.1	Tiltning mast/gaffelslæde frem/tilbage	α/β °	6/8			
4.2		Mastens højde (sænket)	h ₁ mm	2.548	2.548	2.548	2.640	
4.3		Friløft	h ₂ mm	150				
4.4		Løftehøjde	h ₃ mm	3.500	3.500	3.500	3.430	
4.5		Mastens højde, hævet	h ₄ mm	4.223	4.223	4.358	4.403	
4.7		Højde over sikkerhedstaget (kabine)	h ₆ mm	2.405				
4.8		Siddehøjde/ståhøjde	h ₇ mm	1.230				
4.12		Anhængertrækkrogens højde	h ₁₀ mm	510				
4.19		Samlet længde	l ₁ mm	4.145	4.220	4.240	4.310	
4.20		Længde inkl. gaffelbagside	l ₂ mm	2.995	3.070	3.090	3.160	
4.21		Samlet bredde	b ₁ /b ₂ mm	1.450				
4.22		Gaffelmål	s/e/l mm	50 / 125 / 1.150	50 / 150 / 1.150	50 / 150 / 1.150	60 / 150 / 1.150	
4.23		Gaffelslæde ISO 2328, klasse/type A, B		3A	3A	3A	4A	
4.24		Gaffelslædebredde	b ₃ mm	1.260				
4.31	Frihøjde med last under masten	m ₁ mm	190					
4.32	Frihøjde midte akselafstand	m ₂ mm	200					
4.33	Arbejdsgangbredde ved palle 1000 x 1200 på tværs	Ast mm	4.405	4.465	4.475	4.530		
4.34	Arbejdsgangbredde ved palle 800 x 1200 på langs	Ast mm	4.605	4.665	4.675	4.730		
4.35	Venderadius	W _a mm	2.640	2.700	2.710	2.750		
4.36	Mindste omdrejningspunkt afstand	b ₁₃ mm	730					
Ydelsesdata	5.1	Kørehastighed med/uden last	km/t	21 / 21				
	5.2	Løftehastighed med/uden last	m/s	0,53 / 0,56	0,51 / 0,55	0,49 / 0,53	0,49 / 0,53	
	5.3	Sænkehastighed med/uden last	m/s	0,57 / 0,54				
	5.5	Trækraft med/uden last	N	23.000	22.000	22.000	22.000	
	5.7	Stigeevne med/uden last	%	25 / 27	23 / 26	22 / 26	21 / 25	
	5.9.2	Accelerationstid med/uden last på 15 m	S	5,7 / 5	6 / 5,2	6 / 5,2	6,2 / 5,5	
	5.10	Driftsbremse	hydrostatisk					
5.11	Parkeringsbremse	automatisk standbremse						
Forbrændingsmotor	7.1	Motorens producent/type	VW / CPYA					
	7.2	Motoreffekt i henhold til ISO 1585	kW	55				
	7.3	Nominelt omdrejningstal	/min	2.700				
	7.4	Cylindertal	4					
	7.4.1	Slagvolumen	cm ³	1.968				
	7.5.1	Brændstofforbrug iht. EN 16796	l/h	4,2	4,4	4,6	4,8	
	CO-ækvivalent iht. EN 16796	kg/t	13,3	14	14,6	15,3		
Andet	8.1	Kørestyringstype	hydrostatisk					
	8.2	Arbejdsdruk for påbygningsaggregater	bar	170				
	8.3	Oliestrøm for påbygningsaggregater	l/min	50				
	8.4	Støjniveau ved førerens øre i henhold til EN 12 053	dB (A)	77				

Tekniske data i henhold til VDI 2198

Kendetegn			Jungheinrich				
			TFG 540s	TFG 545s	TFG 550s	TFG 550s	
1.1	Producent (kort betegnelse)		Jungheinrich				
1.2	Producentens typebetegnelse		TFG 540s TFG 545s TFG 550s TFG 550s				
1.3	Drev		gas				
1.4	Betjening: manuel, gående, stående, siddende, plukketruck		siddende				
1.5	Løfteevne/last	Q t	4	4,5	4,99	5	
1.6	Lastens tyngdepunkt	c mm	500	500	500	600	
1.8	Lastafstand	x mm	564	564	564	579	
1.9	Akselafstand	y mm	1.970	1.970	1.970	2.000	
Vægt	2.1	Egenvægt	kg	6.200	6.500	6.750	7.350
	2.2	Akselbelastning med last for/bag	kg	8.925 / 1.275	9.625 / 1.375	10.325 / 1.425	10.775 / 1.575
	2.3	Akselbelastning uden last for/bag	kg	2.875 / 3.325	2.850 / 3.650	2.775 / 3.975	2.975 / 4.375
Hjul/chassis	3.1	Dæk	SE				
	3.2	Dækstørrelse for	mm	8.25-15	300-15	300-15	300-15
	3.3	Dækstørrelse bag	mm	28x9-15			
	3.5	Hjul, antal for/bag (x = drevet)	2x/2				
	3.6	Sporbredde, for	b ₁₀ mm	1.195	1.160	1.160	1.160
	3.7	Sporbredde, bag	b ₁₁ mm	1.150			
	Basismål	4.1	Tiltning mast/gaffelslæde frem/tilbage	α/β °	6/8		
4.2		Mastens højde (sænket)	h ₁ mm	2.548	2.548	2.548	2.640
4.3		Friløft	h ₂ mm	150			
4.4		Løftehøjde	h ₃ mm	3.500	3.500	3.500	3.430
4.5		Mastens højde, hævet	h ₄ mm	4.223	4.223	4.358	4.403
4.7		Højde over sikkerhedstaget (kabine)	h ₆ mm	2.405			
4.8		Siddehøjde/ståhøjde	h ₇ mm	1.230			
4.12		Anhængertrækrogens højde	h ₁₀ mm	510			
4.19		Samlet længde	l ₁ mm	4.145	4.220	4.240	4.310
4.20		Længde inkl. gaffelbagside	l ₂ mm	2.995	3.070	3.090	3.160
4.21		Samlet bredde	b ₁ /b ₂ mm	1.450			
4.22		Gaffelmål	s/e/l mm	50 / 125 / 1.150	50 / 150 / 1.150	50 / 150 / 1.150	60 / 150 / 1.150
4.23		Gaffelslæde ISO 2328, klasse/type A, B		3A	3A	3A	4A
4.24		Gaffelslædebredde	b ₃ mm	1.260			
4.31		Frihøjde med last under masten	m ₁ mm	190			
4.32		Frihøjde midte akselafstand	m ₂ mm	200			
4.33	Arbejdsgangbredde ved palle 1000 x 1200 på tværs	Ast mm	4.405	4.465	4.475	4.530	
4.34	Arbejdsgangbredde ved palle 800 x 1200 på langs	Ast mm	4.605	4.665	4.675	4.730	
4.35	Venderadius	W _a mm	2.640	2.700	2.710	2.750	
4.36	Mindste omdrejningspunkt afstand	b ₁₃ mm	730				
Ydelsesdata	5.1	Kørehastighed med/uden last	km/t	21 / 21			
	5.2	Løftehastighed med/uden last	m/s	0,53 / 0,56	0,51 / 0,55	0,49 / 0,53	0,49 / 0,53
	5.3	Sænkehastighed med/uden last	m/s	0,57 / 0,54			
	5.5	Trækraft med/uden last	N	23.000	22.000	22.000	22.000
	5.7	Stigeevne med/uden last	%	25 / 27	23 / 26	22 / 26	21 / 25
	5.9.2	Accelerationstid med/uden last på 15 m	S	5,7 / 5	6 / 5,2	6 / 5,2	6,2 / 5,5
	5.10	Driftsbremse	hydrostatisk				
	5.11	Parkeringsbremse	automatisk standbremse				
Forbrændingsmotor	7.1	Motorens producent/type		VW / CKPA	VW / CKPA	VW / CKPA	VW / CKPA 3.6
	7.2	Motoreffekt i henhold til ISO 1585	kW	59			
	7.3	Nominelt omdrejningstal	/min	2.700			
	7.4	Cylindertal		6			
	7.4.1	Slagvolumen	cm ³	3.597			
	7.5	Brændstofforbrug iht. EN 16796	kg/t	4,1	4,3	4,5	4,6
		CO-ækvivalent iht. EN 16796	kg/t	13,9	14,6	15,3	15,6
Andet	8.1	Kørestyringstype	hydrostatisk				
	8.2	Arbejdstryk for påbygningsaggregater	bar	170			
	8.3	Oliestrøm for påbygningsaggregater	l/min	50			
	8.4	Støjniveau ved førerens øre i henhold til EN 12 053	dB (A)	78			

DFG/TFG 540s/545s/550s/S50s



Ergonomisk arbejdsplads

Førerpladsens ergonomikoncept giver afspændt arbejde, der ikke trætter:

- Komfortabel og sikker ind- og udstigning med store trin, der kan ses tydeligt oppefra.
- Slank ratstamme, hvor højde og hældning kan justeres. Forsynet med hukommelsesfunktion.
- Fremragende udsyn hele vejen rundt.
- Frit udsyn til lasten med optimeret kæde- og slangeplacering.
- Kompakt indkapslet profilpakke med rigtig godt gennemsyn.

- Alle de vigtigste betjeningslementer er integreret i det medsvingende armlæn.
- Fralægningsplads, hvor føreren har brug for det, giver et intuitivt arbejdsforløb.
- Højtopløseligt, kontrastrigt TFT-fuldfarvedisplay med intuitiv grænseflade.
- USB-port (tilvalg) til spændingsforsyning af f.eks. MP3-spillere.
- Lavt vibrationsniveau, da kabinen er frakoblet chassiset ("Floating Cab").

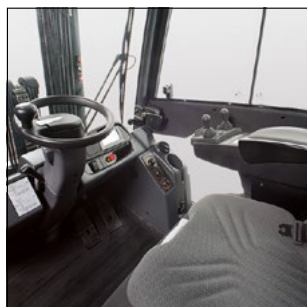
Betjeningskoncept med individuel tilpasning

- Vælg mellem 5 parameterbare køreprogrammer.
- Trinløs enkeltpunktsjustering af armlæn i 2 akseretninger.
- Stor armstøtte, hvis hældning kan indstilles, med stor fralægningsplads.
- 3 forskellige betjeningslementer til valg af: soloPILOT, multiPILOT, duoPILOT.
- Enkelt- eller dobbeltpedalbetjening.
- Justerbar fordeling på greb og akser til betjeningslementerne.

Udnyt fordelene



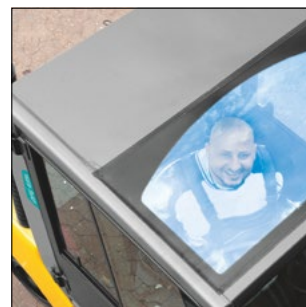
Optimal omlæsningskapacitet



Bekvem og ydelsesfremmende arbejdsplads



VW-motorer med lave forbrugs-værdier



Fremragende udsyn hele vejen rundt.

Ydelse og køreegenskaber

HydrostaticDRIVE giver den bedste energieffektivitet ved høj omlæsningskapacitet, især ved kørsel baglæns:

- Trinløs kraftoverførsel og høje omdrejninger ved start.
- Styreelektronik giver præcis regulering af fremdrift og hydraulik.
- Valg mellem 5 elektroniske arbejds-/køreprogrammer for behovstilpassede ydelsesparametre ved enhver indsats.
- Automatisk stigning i omdrejningstallet ved løft og tilt.
- Yderst præcis styring af kørehastigheden.
- Lave serviceomkostninger som følge af direkte fremdrift uden sliddele som kobling, differentiale og gear.
- Legende let, nøjagtig styring med hydrostatisk styretøj.

Sikkerhed og assistentsystemer

Omfattende sikkerhedsudstyr til høj køredynamik og ydelse.

Truck med hydrostaticDRIVE har en lang række sikkerhedsudstyr som standard:

- Deaktivering af hydraulikfunktionerne, når der ikke sidder nogen på sædet.
- Ingen ukontrolleret tilbagerulning på ramper/stigninger med automatisk standbremse, heller ikke ved slukket motor.

- Stor stabilitet med ekstremt lavt tyngdepunkt og højt anbragt styreaksel.
- Ind- og udkøringsdæmpning samt en endestopsdæmpning ved tiltning giver større sikkerhed for transportgodset.

En række førerassistentsystemer som tilvalg giver ekstra sikkerhed for fører, truck og last:

- accessCONTROL: Systemet til adgangskontrol frigiver først trucken, når sæde- og selelåsregistreringen er blevet aktiveret i en defineret rækkefølge.
- driveCONTROL: Hastighedskontrollen, som automatisk reducerer kørehastigheden såvel i kurver som ved løft over en forud defineret løftehøjde.
- liftCONTROL (indeholder driveCONTROL): Tiltelhastigheden for masten reduceres automatisk fra en defineret løftehøjde, og tiltevinklen vises på et separat display.

Hydraulik

Behovsorienteret olieklargøring med variabel justeringspumpe giver optimeret virkningsgrad. Det højeffektive filtersystem sørger for ren olie og lang levetid for alle komponenter:

- Fuldstrems-hydraulikoliefiltrering med indsugnings- og returløbsfiltrering giver optimal olierenhed.

- Hydrauliktank integreret i chassiset.
- Lufttilførsel og udluftning af hydrauliktanken med filter.
- Trykbegrænsningsventiler giver beskyttelse mod overtryk og overbelastning.

Bremser

Helt slidfrie bremser med hydrostatisk drev:

- Hyppig brug af bremsepedalen er overflødig.
- Standbremse – lamelbremse i oliebad med fjederakkumulator som et vedligeholdelsesfrit, lukket system.


Intelligent styring og elektronik

- Styresoft- og -hardware udviklet af os.
- Præcis styring af hydraulikfunktionerne med elektromagnetisk styrede ventiler.
- Stænkvandsbeskyttet elektronisk køre- og hydraulikstyring i CAN-bus-konstruktion.

Motorer

- Motorer i den nyeste generation, som ligger væsentligt under lovgivningens strenge grænseværdier.
- Kraftige og samtidig forbrugsbesparende motorer.

Vores fabrikker i Norderstedt,
Moosburg og Landsberg
er certificeret. **ISO 9001**
ISO 14001

Jungheinrich truck opfylder de
europæiske sikkerhedskrav. 

 **JUNGHEINRICH**