

hydrostaticDRIVE

Lavt forbrug

Bedste stabilitet

Ergonomisk arbejdsplads

Betjeningskoncept med
individuel tilpasning



DFG/TFG 425s/430s/435s

Diesel- og gastruck med hydrostatisk drev (2.500/3.000/3.500 kg)

Vores diesel- og gastrucks med hydrostaticDRIVE giver den højeste omlæsningskapacitet især ved kørsel baglæns (f.eks. ved læsning af lastbiler). Her kommer styrken ved denne motorteknik til sin fulde ret: dynamisk acceleration, hurtig reversering og præcis kørsel. Med 5 driftsprogrammer kan ydelseskarakteristikken tilpasses optimalt til forskellige indsatskrav.

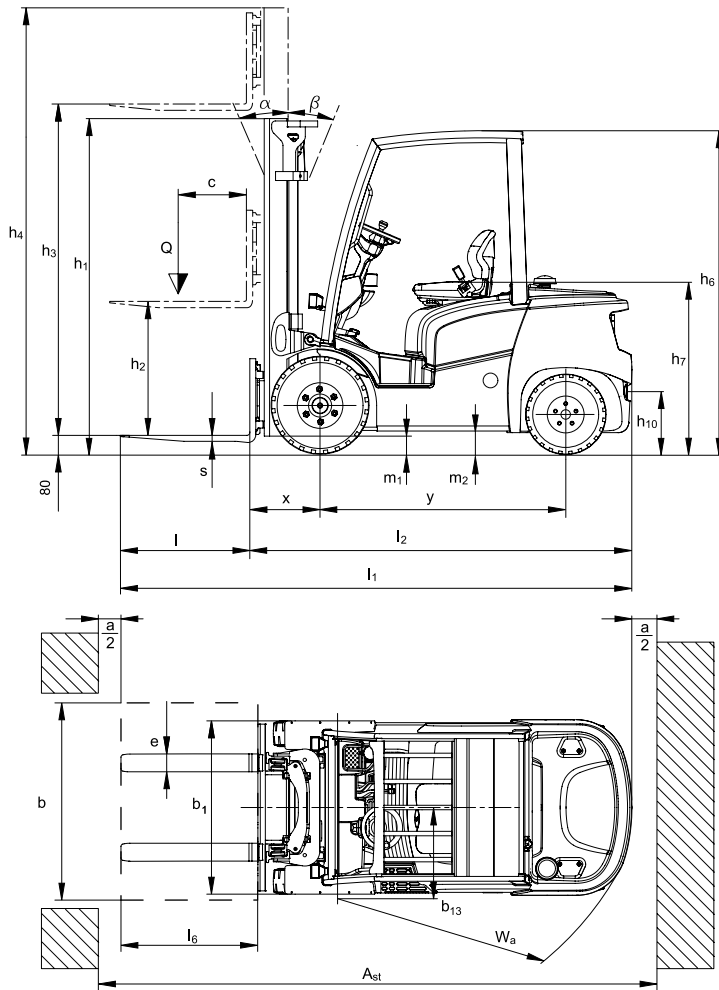
Moderne motorer fra bilindustrien overbeviser med deres elektroniske styring. De giver mulighed for præcist arbejde og en optimal udvikling i ydelsen med samtidigt lavt forbrug. Alle motorer udmærker sig ved lave udstødningsemissioner og ligger væsentligt under de strenge krav i EU-direktiverne. Dieseltrucken leveres som standard med dieselpartikelfilter, og gastrucken kan som tilvalgt leveres med en 3-vejs-katalysator.

Den store arbejdsplads er designet optimalt til føreren. Den trinløst justerbare ratstamme med hukommelsesfunktion og armlænet muliggør tilpasning til enhver førerstørrelse. Med enkeltpunktsjusteringen med 2 justerbare akser kan de primære betjeningslementer indstilles særdeles hurtigt og intuitivt. Dette skaber sikkerhed, beskytter helbredet og giver mulighed for afspændt og koncentreret arbejde.

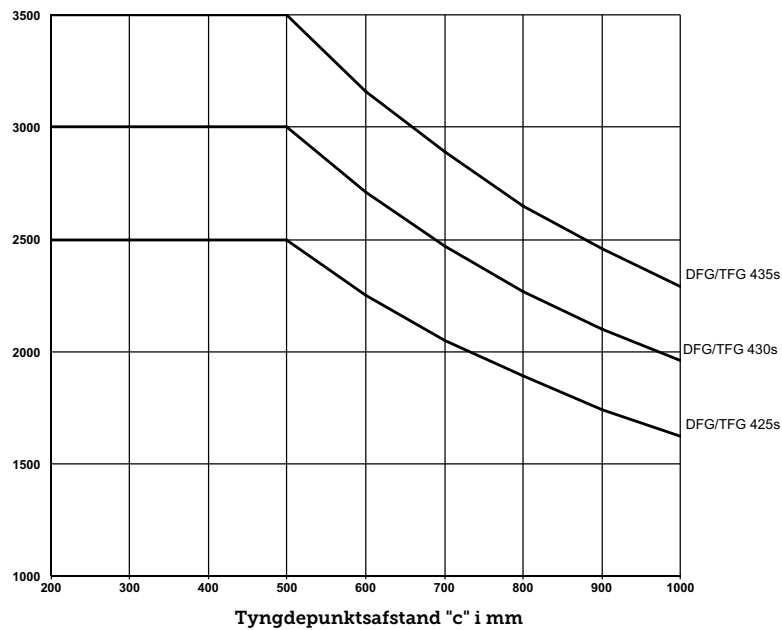
Tagruden af sikkerhedsglas yder beskyttelse mod vind og vejr samt nedfaldende smådele. Det øgede lysindfald giver en behagelig arbejdsatmosfære og bidrager dermed til hurtig og sikker ind- og udstabling. De bedste forudsætninger for høj ydelse igennem hele arbejdsdagen.

**JUNGHEINRICH**

DFG/TFG 425s/430s/435s



Løfteevne (kg)



DFG/TFG 425s/430s/435s

Standardmastversioner DFG 425s/DFG 430s/DFG 435s/TFG 425s/TFG 430s/TFG 435s												
	Løftehøjde h_3 (mm)	Mastens højde, sænket h_1 (mm)			Firiløft h_2 (mm)			Mastens højde, hævet h_4 (mm)			Mastens tiltning frem/tilbage α/β (°)	
		DFG 425s / TFG 425s	DFG 430s / TFG 430s	DFG 435s / TFG 435s	DFG 425s / TFG 425s	DFG 430s / TFG 430s	DFG 435s / TFG 435s	DFG 425s / TFG 425s	DFG 430s / TFG 430s	DFG 435s / TFG 435s	DFG 425s / DFG 430s / TFG 430s	DFG 435s / TFG 435s
		Dobbelt ZT	2900	2121	2125	2205	150	150	150	3651	3660	3689
3100	2221		2225	2305	150	150	150	3851	3860	3889	6/8	6/8
3300	2321		2325	2405	150	150	150	4051	4060	4089	6/8	6/8
3500	2421		2425	2505	150	150	150	4251	4260	4289	6/8	6/8
3700	2521		2525	2605	150	150	150	4451	4460	4489	6/8	6/8
4000	2671		2675	2755	150	150	150	4751	4760	4789	6/8	6/8
4300	2871		2875	2955	150	150	150	5051	5060	5089	6/8	6/8
4500	2971		2975	3055	150	150	150	5251	5260	5289	6/8	6/8
4700	3071		3075	3155	150	150	150	5451	5460	5489	6/6	6/6
5000	3221		3225	3305	150	150	150	5751	5760	5789	6/6	6/6
5500	3521		3525	3605	150	150	150	6251	6260	6289	6/6	6/6
5800	3671	3675	3755	150	150	150	6551	6560	6589	6/6	6/6	
6000	3771	3775	3855	150	150	150	6751	6760	6789	6/6	6/6	
Dobbelt ZZ	2900	-	-	2170	-	-	1400	-	-	3670	-	6/8
	3100	2186	2190	2270	1600	1450	1501	3686	3840	3869	6/8	6/8
	3300	2286	2290	2370	1700	1550	1601	3886	4040	4069	6/8	6/8
	3500	2386	2390	2470	1800	1650	1701	4086	4240	4269	6/8	6/8
	3700	2486	2490	2570	1900	1750	1801	4286	4440	4469	6/8	6/8
	4000	2636	2640	2720	2050	1900	1951	4586	4740	4769	6/8	6/8
Tredobbelt DZ	4250	-	-	2120	-	-	1350	-	-	5020	-	6/6
	4400	2086	2090	2170	1500	1350	1401	4986	5140	5169	6/8	6/8
	4700	2186	2190	2270	1600	1450	1501	5286	5440	5469	6/8	6/8
	5000	2286	2290	2370	1700	1550	1601	5586	5740	5769	6/6	6/6
	5500	2486	2490	2570	1900	1750	1801	6086	6240	6269	6/6	6/6
	6000	2686	2690	2770	2100	1950	2001	6586	6740	6769	6/6	6/6
	6500	2886	2890	2970	2300	2150	2201	7086	7240	7269	6/6	6/6
	7000	3086	3090	3170	2500	2350	2401	7586	7740	7769	6/6	6/6
7500	3286	3290	3370	2700	2550	2601	8086	8240	8269	6/6	6/6	

Tekniske data i henhold til VDI 2198

Kendetegn	1.1	Producent (kort betegnelse)	Jungheinrich			
			DFG 425s	DFG 430s	DFG 435s	
	1.2	Producentens typebetegnelse				
	1.3	Drev		diesel		
	1.4	Betjening: manuel, gående, stående, siddende, plukketruck		siddende		
	1.5	Løfteevne/last	Q t	2,5	3	3,5
	1.6	Lastens tyngdepunkt	c mm	500		
	1.8	Lastafstand	x mm	473 ¹⁾	493 ²⁾	498 ²⁾
	1.9	Akselafstand	y mm	1.750	1.820	1.880
Vægt	2.1	Egenvægt	kg	3.960	4.440	4.815
	2.2	Akselbelastning med last for/bag	kg	5.630 / 830	6.520 / 920	7.305 / 1.005
	2.3	Akselbelastning uden last for/bag	kg	1.740 / 2.220	1.909 / 2.530	1.975 / 2.896
Hjul/chassis	3.1	Dæk		SE		
	3.2	Dækstørrelse for	mm	7.00-12	27x10-12	27x10-12
	3.3	Dækstørrelse bag	mm	6.50-10		
	3.5	Hjul, antal for/bag (x = drevet)		2x/2		
	3.6	Sporbredde, for	b ₁₀ mm	1.000	1.060	1.060
	3.7	Sporbredde, bag	b ₁₁ mm	942		
	Basis mål	4.1	Tiltning mast/gaffelslæde frem/tilbage	α/β °	6/8	
4.2		Mastens højde (sænket)	h ₁ mm	2.321	2.325	2.405
4.3		Friløft	h ₂ mm	150		
4.4		Løftehøjde	h ₃ mm	3.300		
4.5		Mastens højde, hævet	h ₄ mm	4.051	4.060	4.089
4.7		Højde over sikkerhedstaget (kabine)	h ₆ mm	2.220	2.238	2.238
4.8		Siddehøjde/ståhøjde	h ₇ mm	1.058	1.076	1.076
4.12		Anhængertrækkrogens højde	h ₁₀ mm	377	387	387
4.19		Samlet længde	l ₁ mm	3.763	3.873	3.963
4.20		Længde inkl. gaffelbagside	l ₂ mm	2.613	2.723	2.813
4.21		Samlet bredde	b ₁ /b ₂ mm	1.184	1.320	1.320
4.22		Gaffelmål	s/e/l mm	40 / 120 / 1.150	45 / 125 / 1.150	50 / 125 / 1.150
4.23		Gaffelslæde ISO 2328, klasse/type A, B		2A	3A	3A
4.24		Gaffelslædebredde	b ₃ mm	1.120		
4.31		Frihøjde med last under masten	m ₁ mm	112	118	147
4.32		Frihøjde midte akselafstand	m ₂ mm	130	148	148
4.33		Arbejdsgangbredde ved palle 1000 x 1200 på tværs	Ast mm	3.958	4.075	4.153
4.34		Arbejdsgangbredde ved palle 800 x 1200 på langs	Ast mm	4.158	4.275	4.353
4.35	Venderadius	W _a mm	2.285	2.377	2.455	
4.36	Mindste omdrejningspunkt afstand	b ₁₃ mm	640			
Ydelsesdata	5.1	Kørehastighed med/uden last	km/t	19,6 / 19,6	20,8 / 20,8	20,8 / 20,8
	5.2	Løfthastighed med/uden last	m/s	0,56 / 0,56	0,56 / 0,56	0,48 / 0,48
	5.3	Sænkehastighed med/uden last	m/s	0,56 / 0,56		
	5.5	Trækkraft med/uden last	N	19.160	18.100	18.100
	5.7	Stigeevne med/uden last	%	27	24	21
	5.9.2	Accelerationstid med/uden last på 15 m	S	4,9 / 4,4	5,4 / 4,6	5,7 / 4,7
	5.10	Driftsbremse		hydrostatisk		
5.11	Parkeringsbremse		automatisk standbremse			
Forbrændingsmotor	7.1	Motorens producent/type		VW 2.0 CR / CPYB (IIIB)		
	7.2	Motoreffekt i henhold til ISO 1585	kW	44		
	7.3	Nominelt omdrejningstal	/min	2.700		
	7.4	Cylindertal		4		
	7.4.1	Slagvolumen	cm ³	1.968		
	7.5.1	Brændstofforbrug iht. EN 16796	l/h	2,9	3,1	3,3
		CO-ækvivalent iht. EN 16796	kg/t	9,2	9,8	10,5
Andet	8.1	Kørestyringstype		hydrostatisk		
	8.2	Arbejdsdruk for påbygningsaggregater	bar	215		
	8.3	Oliestrøm for påbygningsaggregater	l/min	32		
	8.4	Støjniveau ved førerens øre i henhold til EN 12 053	dB (A)	75		
	8.5	Påhængskobling, art/type DIN		DIN 15170 type H		

¹⁾ + 12 mm med integreret sideskift

²⁾ + 15 mm med integreret sideskift

Tekniske data i henhold til VDI 2198

Kendetegn	1.1	Producent (kort betegnelse)	Jungheinrich			
			TFG 425s	TFG 430s	TFG 435s	
	1.2	Producentens typebetegnelse				
	1.3	Drev	gas			
	1.4	Betjening: manuel, gående, stående, siddende, plukketruck	siddende			
	1.5	Løfteevne/last	Q t	2,5	3	3,5
	1.6	Lastens tyngdepunkt	c mm	500		
	1.8	Lastafstand	x mm	473 ¹⁾	493 ²⁾	498 ²⁾
	1.9	Akselafstand	y mm	1.750	1.820	1.880
Vægt	2.1	Egenvægt	kg	3.960	4.440	4.815
	2.2	Akselbelastning med last for/bag	kg	5.630 / 830	6.520 / 920	7.305 / 1.005
	2.3	Akselbelastning uden last for/bag	kg	1.740 / 2.220	1.909 / 2.530	1.975 / 2.896
Hjul/chassis	3.1	Dæk		SE		
	3.2	Dækstørrelse for	mm	7.00-12	27x10-12	27x10-12
	3.3	Dækstørrelse bag	mm	6.50-10		
	3.5	Hjul, antal for/bag (x = drevet)		2x/2		
	3.6	Sporbredde, for	b ₁₀ mm	1.000	1.060	1.060
	3.7	Sporbredde, bag	b ₁₁ mm	942		
	Basis mål	4.1	Tiltning mast/gaffelslæde frem/tilbage	α/β °	6/8	
4.2		Mastens højde (sænket)	h ₁ mm	2.321	2.325	2.405
4.3		Friløft	h ₂ mm	150		
4.4		Løftehøjde	h ₃ mm	3.300		
4.5		Mastens højde, hævet	h ₄ mm	4.051	4.060	4.089
4.7		Højde over sikkerhedstaget (kabine)	h ₆ mm	2.220	2.238	2.238
4.8		Siddehøjde/ståhøjde	h ₇ mm	1.058	1.076	1.076
4.12		Anhængertrækkrogens højde	h ₁₀ mm	377	387	387
4.19		Samlet længde	l ₁ mm	3.763	3.873	3.963
4.20		Længde inkl. gaffelbagside	l ₂ mm	2.613	2.723	2.813
4.21		Samlet bredde	b ₁ /b ₂ mm	1.184	1.320	1.320
4.22		Gaffelmål	s/e/l mm	40 / 120 / 1.150	45 / 125 / 1.150	50 / 125 / 1.150
4.23		Gaffelslæde ISO 2328, klasse/type A, B		2A	3A	3A
4.24		Gaffelslædebredde	b ₃ mm	1.120		
4.31		Frihøjde med last under masten	m ₁ mm	112	118	147
4.32		Frihøjde midte akselafstand	m ₂ mm	130	148	148
4.33	Arbejdsgangbredde ved palle 1000 x 1200 på tværs	Ast mm	3.958	4.075	4.153	
4.34	Arbejdsgangbredde ved palle 800 x 1200 på langs	Ast mm	4.158	4.275	4.353	
4.35	Venderadius	W _a mm	2.285	2.377	2.455	
4.36	Mindste omdrejningspunkt afstand	b ₁₃ mm	640			
Ydelsesdata	5.1	Kørehastighed med/uden last	km/t	19,6 / 19,6	20,8 / 20,8	20,8 / 20,8
	5.2	Løfthastighed med/uden last	m/s	0,56 / 0,56	0,56 / 0,56	0,48 / 0,48
	5.3	Sænkehastighed med/uden last	m/s	0,56 / 0,56		
	5.5	Trækkraft med/uden last	N	19.160	18.100	18.100
	5.7	Stigeevne med/uden last	%	27	24	21
	5.9.2	Accelerationstid med/uden last på 15 m	S	5,7 / 5	5,9 / 5,1	6,1 / 5,2
	5.10	Driftsbremse		hydrostatisk		
5.11	Parkeringsbremse		automatisk standbremse			
Forbrændingsmotor	7.1	Motorens producent/type		VW / BEF		
	7.2	Motoreffekt i henhold til ISO 1585	kW	38		
	7.3	Nominelt omdrejningstal	/min	2.700		
	7.4	Cylindertal		4		
	7.4.1	Slagvolumen	cm ³	1.980		
	7.5	Brændstofforbrug iht. EN 16796	kg/t	2,5	2,6	2,8
		CO-ækvivalent iht. EN 16796	kg/t	8,5	8,8	9,5
Andet	8.1	Kørestyringstype		hydrostatisk		
	8.2	Arbejdsdruk for påbygningsaggregater	bar	215		
	8.3	Oliestrøm for påbygningsaggregater	l/min	32		
	8.4	Støjniveau ved førerens øre i henhold til EN 12 053	dB (A)	75		
	8.5	Påhængskobling, art/type DIN		DIN 15170 type H		

¹⁾ + 12 mm med integreret sideskift

²⁾ + 15 mm med integreret sideskift

Dette typeblad iht. VDI-direktiv 2198 nævner kun tekniske værdier for standardenheden. Andre hjul, andre master, ekstraordninger osv. kan resultere i andre værdier.

DFG/TFG 425s/430s/435s



Ergonomisk arbejdsplads

Førerpladsens ergonomikoncept giver afspændt arbejde, der ikke trætter:

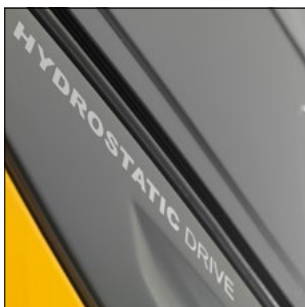
- Komfortabel og sikker ind- og udstigning med store trin, der kan ses oppefra.
- Slank ratstamme, hvor højde og hældning kan justeres. Forsynet med hukommelsesfunktion.
- Fremragende udsyn hele vejen rundt.
- Frit udsyn til lasten med optimeret kæde- og slangeplacering.
- Kompakt indkapslet profilpakke med rigtig godt gennemsyn.

- Alle de vigtigste betjeningslementer er integreret i det medsvingende armlæn.
- Fralægningsplads, hvor føreren har brug for det, giver et intuitivt arbejdsforløb.
- Højtopløseligt, kontrastrigt TFT-fuldfarvedisplay med selvforklarende brugergrænseflade.
- USB-port til spændingsforsyning af f.eks. MP3-spillere.
- Lavt vibrationsniveau, da kabinen er frakoblet chassiset ("Floating Cab").

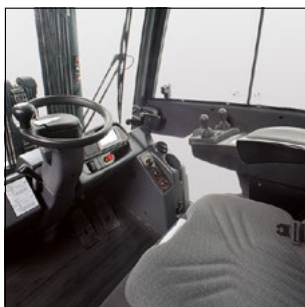
Betjeningskoncept med individuel tilpasning

- Vælg mellem 5 parametrbare køreprogrammer.
- Trinløs enkeltpunktsjustering af armlæn i 2 akseretninger.
- Stor armstøtte, der kan indstilles i hældningen med stor fralægningsplads.
- Der kan vælges mellem 3 forskellige betjeningslementer.
- Enkelt- eller dobbeltpedalbetjening.
- Justerbar fordeling på greb og akser til betjeningslementerne.

Udnyt fordelene



Optimal omlæsningskapacitet



Bekvem og ydelsesfremmende arbejdsplads



Fremragende udsyn hele vejen rundt.

Ydelse og køreegenskaber

hydrostaticDRIVE giver den bedste energieffektivitet ved høj omlæsningskapacitet – især ved kørsel baglæns:

- Trinløs kraftoverførsel og høje omdrejninger ved start.
- Styreelektronik giver præcis regulering af fremdrift og hydraulik.
- Der kan vælges mellem 5 elektroniske arbejds-/køreprogrammer.
- Ydelsesparametre til alle indsatser.
- Automatisk stigning i omdrejningstallet ved løft og tilt.
- Yderst præcis styring af kørehastigheden.
- Lave serviceomkostninger som følge af direkte fremdrift uden sliddele som kobling, differentiale og gear.
- Legende let, nøjagtig styring med hydrostatisk styretøj.

Sikkerhed og assistentsystemer

Omfattende sikkerhedsudstyr til høj køredynamik og ydelse. Truck med hydrostaticDRIVE har en lang række sikkerhedsudstyr som standard:

- Deaktivering af hydraulikfunktionerne, når der ikke sidder nogen på sædet.
- Ingen ukontrolleret tilbagerulning på ramper/stigninger med automatisk standbremse, heller ikke ved slukket motor.

- Stor stabilitet med ekstremt lavt tyngdepunkt og højt anbragt pendulaksel.
- Ind- og udkøringsdæmpning samt en endestopsdæmpning ved tiltning giver større sikkerhed for transportgodset.

En række førerassistentsystemer som tilvalg giver ekstra sikkerhed for fører, truck og last:

- accessCONTROL: Systemet til adgangskontrol frigiver først trucken, når sæde- og selelåsregistreringen er blevet aktiveret i en defineret rækkefølge.
- driveCONTROL: Hastighedskontrollen, som automatisk reducerer kørehastigheden såvel i kurver som ved løft over en forud defineret løftehøjde.
- liftCONTROL (indeholder driveCONTROL): Tilteghastigheden for masten reduceres automatisk fra en defineret løftehøjde, og tiltevinklen vises på et separat display.

Hydraulik

En variabel justeringspumpe til arbejds-hydraulikken optimerer virkningsgraden med behovsorienteret olieklargøring. Det højeffektive filtersystem sørger for ren olie og lang levetid for alle komponenter:

- Fuldstøms-hydraulikoliefiltrering med kombineret indsugnings- og returløbsfiltrering giver optimal olierenhed.
- Hydrauliktank integreret i chassiset.
- Lufttilførsel og udluftning af hydrauliktanken med filter.
- Trykbegrænsningsventiler beskytter mod overtryk og overbelastning.

Bremser

Med det hydrostatiske drev er der ingen slitage ved bremsning:

- Hyppig brug af bremsepedalen er overflødig.
- Standbremse – Lamelbremse i oliebad med fjederakkumulator som et vedligeholdelsesfrit, lukket system.


Intelligent styring og elektronik

- Styresoft- og -hardware udviklet af os.
- Præcis styring af hydraulikfunktionerne med elektromagnetisk styrede ventiler.
- Stænkvandsbeskyttet elektronisk køre- og hydraulikstyring i CANBUS-konstruktion.

Motorer

- Motorer i den nyeste generation, som ligger væsentligt under lovgivningens strenge grænseværdier.
- Kraftige og samtidig forbrugsbesparende motorer.

Vores fabrikker i Norderstedt, Moosburg og Landsberg er certificeret. **ISO 9001**
ISO 14001

Jungheinrich truck opfylder de europæiske sikkerhedskrav. 

 **JUNGHEINRICH**