

Maksimal plukkeydelse

Kraftig motor

Multifunktionsrattet jetPILOT

Arbejdsplads med  
individuel tilpasning



## ECE 310

### Lavtløftende plukketruck med ergonomiløft (1.000 kg)

ECE 310 kombinerer maksimal plukkeydelse med optimal energieffektivitet og førsteklasses kørekomfort. Kombinationen af høj teknisk ydelse og en lang række ergonomiske fordele gør dette muligt.

Forskellige udstyrspakker og assistentsystemet curveCONTROL (tilvalg), som tilpasser hastigheden afhængigt af last- og styrevinkel, får alle de stærke sider frem hos ECE 310: dynamisk acceleration, sikker kørsel i kurver og høj tophastighed samtidig med optimal udnyttelse af energien.

Med ergonomiløftet på ECE 310 kan last på op til 1.000 kg løftes til en ergonomisk højde på op til 840 mm, så føreren kan afsætte varen komfortabelt i den "rigtige" højde.

Hertil kommer fordelene ved en perfekt arbejdsplads til komfortabel plukning med let adgang til alle betjeningslementer og tilbehørsdele. Den centrale førerplads med den patenterede

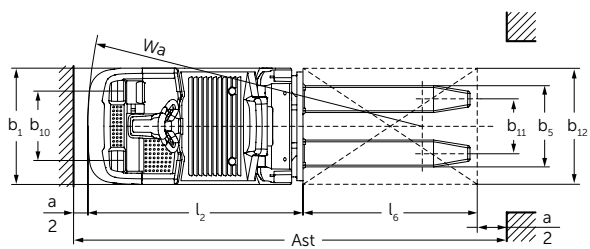
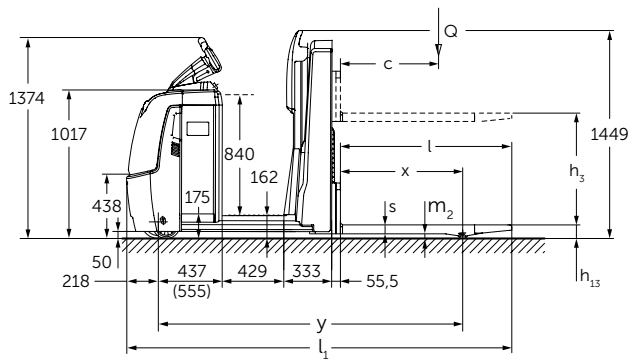
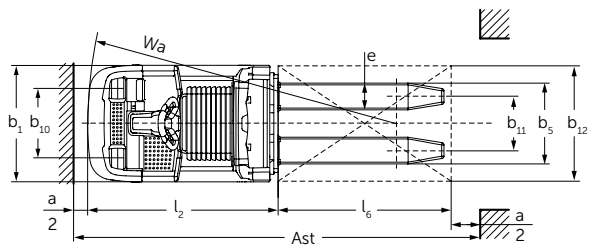
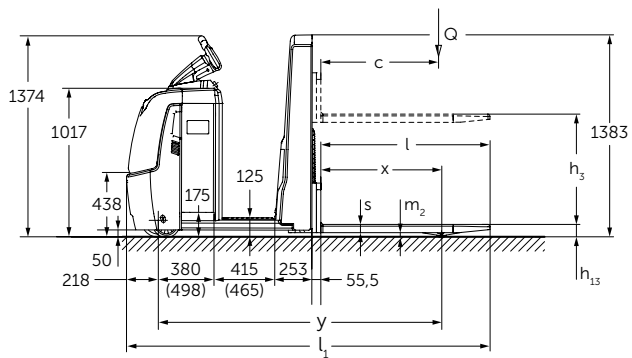
jetPILOT giver desuden mulighed for intuitiv og komfortabel betjening som i en bil.

Til optimerede plukkeprocesser med høje krav til ydelse tilbyder vi ECE'ens halvautomatiske styring ved hjælp af den trådløse betjeningsenhed easyPILOT. Dette giver brugeren mulighed for at flytte trucken til næste plukkeplads, uden at han selv skal rejse sig og køre. Derved spares ikke kun unødvendige køreture, men frem for alt øges plukkeydelsen markant ved især korte afstande. Ekstra effektivitetsstigning sikres af driveNAVIGATION, den valgfrie WMS-tilkobling til vores ECE med easyPILOT.

ECE 310 understøtter den aktive øgning af produktiviteten på lageret. Ud over fremragende hastigheds- og accelerationsværdier samt de bedste energiforbrugsværdier på markedet giver det brede katalog med ekstraudstyr samt easyPILOT'en de bedste forudsætninger for en effektiv og ergonomisk arbejdsdag.

 **JUNGHEINRICH**

# ECE 310



# Tekniske data i henhold til VDI 2198

			Jungheinrich		
			ECE 310 <sup>5)</sup>	ECE 310 HP <sup>5)</sup>	
Kendetegn	1.1	Producent (kort betegnelse)			
	1.2	Producentens typebetegnelse			
	1.3	Drev	elektrisk		
	1.4	Betjening: manuel, gående, stående, siddende, plukketruck	plukning		
	1.5	Løfteevne/last	Q t	1	
	1.6	Lastens tyngdepunkt	c mm	600	
	1.8	Lastafstand	x mm	821	
	1.9	Akselafstand	y mm	1.925 <sup>3/4)</sup>	2.075 <sup>3/4)</sup>
	Vægt	2.1.1	Egenvægt inkl. batteri (se række 6.5)	kg	1.084
2.2		Akselbelastning med last for/bag	kg	839 / 1.245	869 / 1.405
2.3		Akselbelastning uden last for/bag	kg	772 / 311	862 / 411
Hjul/chassis	3.1	Dæk	Vulkollan		
	3.2	Dækstørrelse for	mm	Ø 230 x 78	
	3.3	Dækstørrelse bag	mm	Ø 75 x 95	
	3.4	Ekstrahjul (mål)	mm	Ø 180 x 65	
	3.5	Hjul, antal for/bag (x = drevet)		1+1x/2	
	3.6	Sporbredde, for	b <sub>10</sub> mm	481	
	3.7	Sporbredde, bag	b <sub>11</sub> mm	339 / 379	
Basismål	4.4	Løftehøjde	h <sub>3</sub> mm	750	
	4.9	Styrestangens højde i kørepositionen min./maks.	h <sub>14</sub> mm	1.374 / 1.418	
	4.15	Højde sænket	h <sub>13</sub> mm	90	
	4.19	Samlet længde	l <sub>1</sub> mm	2.471 <sup>3/4)</sup>	2.621 <sup>3/4)</sup>
	4.20	Længde inkl. gaffelbagside	l <sub>2</sub> mm	1.321 <sup>3/4)</sup>	1.471 <sup>3/4)</sup>
	4.21	Samlet bredde	b <sub>1</sub> /b <sub>2</sub> mm	810	
	4.22	Gaffelmål	s/e/l mm	56 / 185 / 1.150	
	4.25	Gaffelbredde udvendig	b <sub>5</sub> mm	520 / 560	
	4.32	Frihøjde midte akselafstand	m <sub>2</sub> mm	30	
	4.34	Arbejdsgangbredde ved palle 800 x 1200 på langs	Ast mm	2.721 <sup>1/3/4)</sup>	2.871 <sup>1/3/4)</sup>
4.35	Venderadius	W <sub>a</sub> mm	2.142 <sup>3/4)</sup>	2.292 <sup>3/4)</sup>	
Ydelsesdata	5.1	Kørehastighed med/uden last - Efficiency	km/t	11,5 / 12,5	
		Kørehastighed med/uden last - drive&ecoPLUS	km/t	11,5 / 14	
		Kørehastighed fjernbetjent med/uden last	km/t	5 / 5	
	5.2	Løftehastighed med/uden last	m/s	0,17 / 0,33	
	5.3	Sænkehastighed med/uden last	m/s	0,19 / 0,19	
	5.8	Maks. stigeevne med/uden last	%	6 / 15	
5.10	Driftsbremse		regeneratorisk		
Elektrisk	6.1	Køremotor, ydelse S2 60 min. - Efficiency/drivePLUS - drive&ecoPLUS	kW	2,8 / 3,2	
	6.2	Løftemotor, effekt ved S3 10 %	kW	1,5	
	6.3	Batteri iht. DIN 43531/35/36 A, B, C, nej		nej	
	6.4	Batterispænding/nominal kapacitet K5	V/Ah	24 / 465 <sup>2)</sup>	
	6.5	Batterivægt	kg	370 <sup>2)</sup>	
	6.6	Energiforbrug iht. EN 16796 Efficiency/drive&ecoPLUS	kWh/h	0,4 / 0,47	
		CO-ækvivalent iht. EN 16796	kg/t	0,2 / 0,3	
	6.7	Omlæsningskapacitet Efficiency/drivePLUS	t/h	65 / 68	64 / 67
6.8	Energiforbrug ved maks. omlæsningskapacitet Efficiency/drivePLUS	kWh/h	1,27 / 1,47		
Andet	8.1	Kørestyringstype		vekselstrøm speedCONTROL	
	8.4	Støjniveau ved førerens øre i henhold til EN 12 053	dB (A)	62	
	8.6	Styring		elektrisk styring	

<sup>1)</sup> Diagonal iht. VDI = værdier + 94 mm

<sup>2)</sup> Med batterium XL: 24 V / 620 Ah / 460 kg

<sup>3)</sup> Med batterium XL = værdier + 118 mm

<sup>4)</sup> Med forlænget førerplads som tilvalg = værdier + 50 mm

<sup>5)</sup> Værdier for batterium L, standardstaplade og gaffellængde = 1150 mm

Dette typeblad iht. VDI-direktiv 2198 nævner kun tekniske værdier for standardenheden. Andre hjul, andre master, ekstraanordninger osv. kan resultere i andre værdier.

# ECE 310



Komfortladestik i siden ved lithium-ion-batterier (tilvalg)



Individuelt indstillelig, affjedret komfortståplade (tilvalg)



Tilvalgsbøjle med trådløs dataterminal WMT 110 (tilvalg)

## Gaffellængdeafhængige mål

Gaffelbredde udvendig	Gaffellængde l	Gaffeludhæng	Samlet længde l <sub>s</sub> 1) 2) 3)	Lastafstand x	Arbejdsgangbredde Ast 1) 2) 3)
(mm)	(mm)	(mm)	(mm)	(mm)	(mm)
520	1400	579	2721	700	2921
560	1150	329	2471	600	2721
560	1200	379	2521	600	2721

<sup>1)</sup>Med batterirum XL = værdier + 118 mm

<sup>2)</sup>Med forlænget førerplads som tilvalg = værdier + 50 mm

<sup>3)</sup>Ved højdejusterbar ståplade (tilvalg) (HP/HP-LJ) = værdier + 150 mm

# ECE 310



# Udnyt fordelene



Plukning i ergonomisk højde med løftbar lastdel



jetPILOT – originalen fra Jungheinrich



Løft og sænkning fra ryglæn



Ståplade, der kan løftes, (HP-LJ) til plukning på 2. reolniveau (tilvalg)

## Kraftigt og effektivt fremdriftskoncept

- Høj acceleration og tophastighed.
- Udstyrspakken drivePLUS som tilvalg med højeffektiv 3,2 kW-motor giver endnu højere køre- og accelerationsydelse.
- Sikker kurvehastighed med lastafhængig curveCONTROL (tilvalg).
- Udstyrspakken drive&ecoPLUS som tilvalg giver ekstra energibesparelse.

## Multifunktionsrattet jetPILOT

- Intuitiv og komfortabel betjening som i en bil samt sikkert greb.
- Aflastning af nakke og rygsøjle ved kørsel i kurver.
- Betjening med én hånd, og rattet glider automatisk tilbage til kørsel ligeud.
- Kan indstilles efter den enkelte førers højde.

## Perfekt arbejdsplads giver maksimal plukkeydelse

- God plads, også for store truckførere.
- Alsidige fralægningsmuligheder, der kan tilpasses den enkelte, som f.eks. folierulleplads i frontkappen.
- Ståplade med ekstra dæmpning (tilvalg).
- Tastebetjening i ryglænet giver hurtigere plukning (tilvalg).
- Et totommers display informerer om batteriets ladetilstand, antal driftstimer, kørehastighed samt fejlkoder. Derudover giver det mulighed for at vælge 3 køreprogrammer med softkey (tilvalg).

- Ergonomiløft for ergonomisk plukning med løft af lasten til en højde på op til 840 mm.
- Automatisk pallesænkning til den optimale plukkehøjde (tilvalg).

## Behagelig og sikker plukning

Ståpladen (HP), der kan hæves hydraulisk, giver de bedste forudsætninger for hurtig plukning på andet reolniveau (tilvalg):

- Hurtigt og sikkert løft af føreren op til batterikappens højde.
- Komfortabel betjening af ståpladen med fodkontakt, så hænderne frit kan bruges til plukning.
- jetPILOT'en kan køres op sammen med ståpladen (HP-LJ). Det gør det muligt også at positionere trucken med hævet ståplade (tilvalg).

## Robust konstruktion til hård indsats

- Stødbeskyttet motorhjelme i stål.
- Skørtet i kraftigt stål på forsiden er trukket ekstra højt op.

## Centralt visnings- og indstillingsinstrument giver fuldt overblik

- Aktivering af trucken med EasyAccess med softkey, pinkode eller transponderkort (tilvalg).
- Et 2-tommers display informerer om batteriladetilstand, driftstimer, kørehastighed samt fejlkoder og giver mulighed for valg mellem 3 køreprogrammer med softkey (tilvalg).

## Bedre udsyn og synlighed

- Bedre synlighed i dårligt belyste områder takket være integreret DayLED-kørellys (tilvalg).
- Floor-Spot – betydelig reduktion af kollisionsfaren på uoverskuelige steder takket være et rødt lyspunkt, der projiceres på gulvet ca. 3 meter foran køretøjet (tilvalg).

## Andet ekstraudstyr

Omfattende udvalg af tilbehør giver mulighed for individuel tilpasning til din indsatsstype:

- Yderligere tilbehør til arbejde på andet reolniveau.
- Robust tilvalgsbøjle, der kan anvendes overalt, til f.eks. komponenter til trådløs datatransmission.

## Litium-ion-teknologi

- Høj tilgængelighed takket være ekstremt korte ladetider.
- Intet behov for batteriskift.
- Lavere udgifter pga. længere levetid og minimal vedligeholdelse i forhold til blysyrebatterier.
- Intet behov for laderum og ventilation, da der ikke sker nogen gasdannelse.
- Længere levetid med 5 års Jungheinrich-garanti.

# ECE 310



## Mere effektiv plukning

Forøgelse af plukkeydelsen og aflastning af operatøren takket være fleksibelt skift mellem forskellige betjeningsstyper:

- Store afstande - manuel kørsel og positionering med jetPILOT.
- Mellemlange afstande - fuld koncentration på plukningen. ECE'en bevæges fremad med et dobbelt tryk på den trådløse betjeningsenhed på easyPILOT'en (tilvalg).
- Korte afstande - Positionering til den rigtige palle og finjustering med kørekappen til easyPILOT'en eller tastebetjeningen på ryglænet (tilvalg).

## Høj fleksibilitet ved plukning med easyPILOT

easyPILOT'ens kørekommando udløses ved tryk på en intuitiv trådløs betjeningsenhed (tilvalg). Operatøren har altid hænderne fri til plukning:

- Til forskellige kørestrækninger findes der dobbelt tryk og tredobbelt tryk.
- Kørestrækninger er individuelle og frit parameterbare.

## Centimeternøjagtig styring af den rigtige palle med easyPILOT

Ved plukning af flere paller eller rullecontainere er den umiddelbare nærhed til den rigtige reolhyld af afgørende betydning:

- ECE'en standser automatisk efter en forudindstillet strækning.
- Et enkelt tryk på den trådløse betjeningsenhed standser straks trucken.

## Individuel brug af den trådløse betjeningsenhed easyPILOT

- En integreret bælteklips gør det muligt at fastgøre den direkte på bæltet eller i bukselommen.
- Den optimale bæreposition opnås med bælteholderen, der kan fås som ekstraudstyr.

## Let parring af easyPILOT og trådløs betjeningsenhed

- Lynhurtig og enkel tilkobling af den trådløse betjeningsenhed til trucken via en NFC-port.
- Alle trådløse betjeningsenheder kan forbindes med enhver ECE. Der er en 1-til-1-forbindelse i hele anvendelsesperioden.

## Enkel positionering i reolgangen med easyPILOT

- To laserscannere beskytter mod kollisioner og er ansvarlige for den sikre navigation samt positioneringen i reolgangen.
- ECE'en orienterer sig automatisk ved den næste reol og navigerer langs med den pågældende reolside (tilvalg).
- ECE'en holder automatisk den afstand til reolen, som operatøren indstiller på forhånd ved slukning af enheden.

## Høj sikkerhed for operatør og miljø med easyPILOT

Operatøren har hele tiden fuld kontrol over trucken:

- Meget synlige signallamper på siden viser konstant trucktilstanden.

- Ved fjernbetjent kørsel blinker Day-LED'erne også ud over signallamperne.
- Ved objekter i beskyttelsesområdet foran trucken standser flertrinsskollisionsskytelsen straks ECE'en.

## Let eftermontering og høj tilgængelighed til easyPILOT

Samtlige Remote-komponenter til easyPILOT'en findes i motorhjelm og dermed uden undtagelser inden for truckens kontur:

- Laserscanneren er placeret, så den er beskyttet mod stød - optimal beskyttelse ved den hårdeste indsats eller kollisioner.
- Enkel eftermontering - på eksisterende ECE'er kan der med den rette forberedelse hurtigt og let foretages eftermontering ved udskiftning af afdækningen (tilvalg).
- Høj tilgængelighed - alle trucks i ECE-produktfamilien fås med easyPILOT.

## Øget effektivitet takket være valgfri WMS-tilkobling til driveNAVIGATION

- Vores logistikinterface forbinder easyPILOT'en med dit lagerforvaltningssystem (WMS) og øger effektivitet og processikkerhed på lageret.
- WMS sender ordren, der overføres til trucken via logistikinterfacet.
- Operatøren sætter ECE i bevægelse ved hjælp af dobbelt-tryk.
- ECE standser automatisk ved den næste plukkeposition.

Vores fabrikker i Norderstedt,  
Moosburg og Landsberg  
er certificeret. **ISO 9001**  
**ISO 14001**

Jungheinrich truck opfylder de  
europæiske sikkerhedskrav. **CE**

**JUNGHEINRICH**