

Robust E-Frame

Ergonomisk betjening

Høj energieffektivitet med elektrisk tilkobling (GTE 312)

Rent og hurtigt løft med elhydraulisk løft

Høj sporstabilitet i kraft af aksel i midten



## GTE 106/212/312

### Anhænger (600/1.200 kg)

Vores E-Frame-anhængere giver fleksibel, omkostningsbesparende transport af last med op til 1.200 kg vægt pr. anhænger. De kan kobles sammen vilkårligt, så der bliver mulighed for af-/pålæsning til begge sider. Den midterplacerede aksel sikrer optimal sporstabilitet, også ved lange vogntog og under trange pladsforhold.

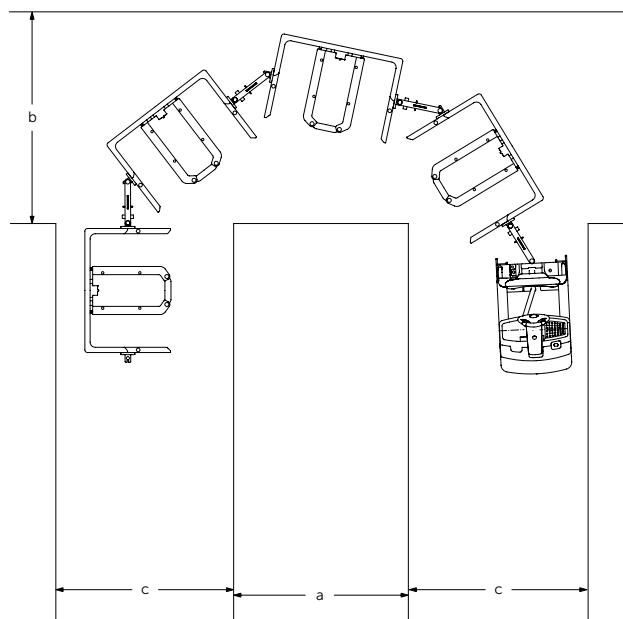
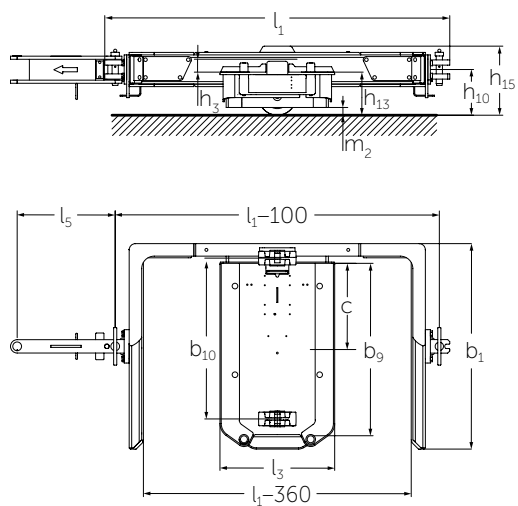
Det enkle, ergonomiske optag af trolleyerne i anhængerens sker enten mekanisk (GTE 106), via hydraulisk (GTE 212) eller via el-

hydraulisk løft (GTE 312). Ved optag skubbes trolleyen med last ind i anhængerens og låses mekanisk. Låsen åbnes helt enkelt for kraft- og pladsbesparende aflæsning af varerne.

De elektrisk forbundne anhængere (GTE 312) skaber de bedste forudsætninger for en let, sikker og ren indsats. Ved hjælp af energiomdannelsen direkte i anhængerens sikres en høj energieffektivitet.

 **JUNGHEINRICH**

# GTE 106/212/312



GTE 106/212/312				U-turn		90°-kurve	
Palleteørrelse [mm]	Antal anhangere	Længde uden trækker [mm]	a [mm] (uden trafik, EZS 350)	Mindste vendekreds 2xW	b [mm] (uden trafik, EZS 350)	c [mm] (EZS 350)	b [mm] (uden trafik, EZS 350)
800	2	4028	2000	3800	2500	2000	2200
800	3	6017	2000	4300	2800	2000	2500
800	4	8006	2000	4500	3100	2000	2800
1000	2	4228	2200	4000	2500	2000	2200
1000	3	6317	2200	4500	2900	2000	2600
1000	4	8406	2200	4700	3300	2000	2900

# Tekniske data i henhold til VDI 2198

Kendetegn	1.1	Producent (kort betegnelse)	Jungheinrich							
			GTE 106	GTE 106	GTE 212	GTE 212	GTE 312	GTE 312		
	1.2	Producentens typebetegnelse	1200 x 800	1200 x 1000	1200 x 800	1200 x 1000	1200 x 800	1200 x 1000		
	1.5	Løfteevne/last	Q	t	0,6	0,6	1,2	1,2	1,2	1,2
	1.6	Lastens tyngdepunkt	c	mm	405	505	405	505	405	505
	1.7	Nominal trækraft	F	N	1.400 <sup>2)</sup>					
Vægt	2.1	Egenvægt		kg	195	220	250	283	263	296
	2.2	Akselbelastning med last for/bag		kg	795	820	1.450	1.483	1.463	1.496
	2.3	Akselbelastning uden last for/bag		kg	195	220	250	283	263	296
Hjul/chassis	3.1	Dæk			Vu					
	3.2	Dækstørrelse for		mm	Ø 180x65					
	3.5	Hjul, antal for/bag (x = drevet)			2 / -					
	3.6	Sporbredde, for	b <sub>10</sub>	mm	770	970	770	970	770	970
Basismål	4.2.1	Samlet højde	h <sub>15</sub>	mm	309	309	346	346	346	346
	4.4	Løftehøjde	h <sub>3</sub>	mm	20	20	62	62	62	62
	4.12	Anhængertrækkrogens højde	h <sub>10</sub>	mm	219					
	4.15	Højde sænket	h <sub>13</sub>	mm	221	221	208	208	208	208
	4.17	Overhæng	l <sub>5</sub>	mm	470	570	470	570	470	570
	4.18	Læssefladens bredde	b <sub>9</sub>	mm	810	1.010	810	1.010	810	1.010
	4.19	Samlet længde	l <sub>1</sub>	mm	1.619					
	4.21	Samlet bredde	b <sub>1</sub> /b <sub>2</sub>	mm	985	1.185	985	1.185	985	1.185
	4.32	Frihøjde midte akselafstand	m <sub>2</sub>	mm	37					
	4.38.12	Platformslængde	l <sub>3</sub>	mm	590	590	550	550	550	550
Ydelsesdata	5.1	Kørehastighed med/uden last		km/t	8,5 / 18 <sup>1)</sup>					
	5.2	Løftehastighed med/uden last		m/s			0,03 / 0,03	0,03 / 0,03	0,03 / 0,03	0,03 / 0,03
	5.3	Sænkehastighed med/uden last		m/s			0,03 / 0,03	0,03 / 0,03	0,03 / 0,03	0,03 / 0,03
	5.7	Stigeevne med/uden last		%	10 / 10					
	5.10	Driftsbremse			ingen					
Elektrisk	6.2	Løftemotor		W					560	560
	6.4	Batterispænding/nominal kapacitet K5		V/Ah					24 / 0	24 / 0
An-det	8.5	Påhængskobling, art/type DIN			GTE-styrestang					

<sup>1)</sup> Maksimal tilladt hastighed for anhængere. Faktisk hastighed afhænger af last og trækker.

<sup>2)</sup> Pr. vogntog anbefales maksimalt 4 anhængere.

# Udnyt fordelene



Elektrisk forbindelse mellem anhængere (GTE 312)



Oplåsning med fodbøjlen



Pålæsning på trolley bagfra kan let udføres med EFG



Mekanisk system GTE 106

## Elektrisk forbindelse mellem anhængere (GTE 312)

- Høj virkningsgrad med rigtig god energiuudnyttelse.
- Hurtige, støjsvage løfte- og sænkebevægelser.
- Let og ren forbindelse.
- Let adskillelse med et elektrisk stik.
- Intet behov for ekstra aggregat i trækker.
- Lavt energiforbrug.

## Behagelig og sikker kørsel

- Løft og sænkning af alle anhængere (GTE 212/312).
- Løft og sænkning af enkelte anhængere (GTE 106, option for GTE 312).

## Optimal ergonomi for effektivt arbejde

- Visning af løftestatus ved hjælp af lamper (option for GTE 312).
- Mulighed for af-/pålæsning til begge sider ved omstilling af anhængere.
- Mulighed for pålæsning på trolley bagfra med EFG eller ETV.
- Simpelt koblingssystem til forbindelse af anhængere.

## Robust konstruktion

- Chassis af stålplade i høj kvalitet.
- Passer til lastoptagningsudstyr i størrelserne 800 x 1.200 mm og 1.000 x 1.200 mm.
- Passende trolleyer findes i disse størrelser.

## GTE 106: mekanisk anhænger

I kraft af den enkle, mekaniske teknik byder GTE 106 på mange fordele:

- Gulvfrit løft af last med ruller i anhængeren og ramper på trolleyerne.
- Drift, der er uafhængig af trækkeren.
- Velegnet til transport af last op til 600 kg.

## Reducerede omkostninger med energieffektiv drift (GTE 312)

- Reduceret energiforbrug med separat løft/sænkning af enkelte anhængere (option). Anhængere med last, som ikke bevæges, forbliver løftet.
- Omdannelsen af energien direkte i anhængeren minimerer tab og sikrer den optimale energiuudnyttelse.

Vores fabrikker i Norderstedt, Moosburg og Landsberg er certificeret.

ISO 9001  
ISO 14001

Jungheinrich truck opfylder de europæiske sikkerhedskrav.



**JUNGHEINRICH**